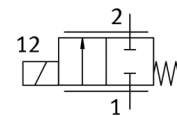


Proporcionālais tiešās kontroles vārsts VPWS-1-B-6-PC15-10-V

Daļas numurs: 8186783

FESTO



Datu lapa

Pazīme	Lielums
Nominālais izmērs	1 mm
Iedarbināšanas tips	elektrisks
Blīvēšanas princips	mīksts
Montāžas pozīcija	Jebkurš
Konstrukcijas struktūra	Tieši darbināms ligzdas vārsts
Atstatīšanas tips	mehāniskā atspere
Vadības gaiss	tiešais
Plūsmas virziens	nereversējams
Vārsta funkcija	2/2-way proportional valve closed
Operating pressure MPa	0 ... 1 MPa
Darbošanās spiediens	0 ... 10 bar
Nominal operating pressure	1 MPa
Nominālais darbības spiediens	10 bar
Nominal operating pressure (psi)	145 psi
Burst pressure	30 bar
Pārraušanas spiediens	30 bar
Burst pressure	435 psi
Standard flow rate	68 ... 88 l/min
Hysteresis	16 mA
Max. komutācijas frekvence	18 Hz
Current regulating range	0 ... 200 mA
Maks. elektriskās jaudas patēriņš	2,5 W
Tinuma pretestība	60,5 Ohm
Noslodzes cikls	100% (see assembly instructions)
Report number for surface cleanliness	19 10 1290P
Oxygen suitability according to standard	ISO 15001
Maximum impurity level for hydrocarbons	550 mg/m ²
Korozijas noturības klasifikācija CRC	1 - Zema korozijas ietekme
PWIS conformity	VDMA24364 zone III
Vide	Inertās gāzes Gaiss Skābeklis
Note on the medium	Elļotāja izmantošana nav iespējama Maximum particle size 10 µm
Vidējā temperatūra	5 ... 50 °C
Aizsardzības klase	IP60
Piezīme par aizsardzības klasi	IP65 with suitable plug saliktā stāvoklī
Apkārtējās vides temperatūra	5 ... 50 °C
Uzglabāšanas temperatūra	-40 ... 80 °C
Produkta svars	23 g
Elektriskais savienojums 1, savienojuma tips	Kabelis
Elektriskais savienojums 1, savienojuma tehnoloģija	Atvērts gals
Elektriskais savienojums 1, kontaktu/dzīslu skaits	2
Kabeļa garums	70 ... 80 mm
Montāžas tips	uz savienošanas plāksnes

Pazīme	Lielums
	Iespraužams ar piederumiem
Pneimatiskais savienojums, pieslēgvietā 1	Cartridge 15 mm
Pneimatiskais savienojums, pieslēgvietā 2	Cartridge 7.2 mm
Materiālu piezīme	Atbilst RoHS
Blīvējumu materiāls	FPM
Korpasa materiāls	Stiprs tērauda sakausējums