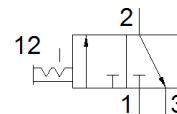
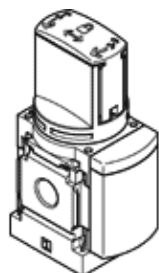


Palaišanas vārsts MS4-EM1-1/4-F1A

Daļas numurs: 8183561
Jauns

FESTO



Datu lapa

Pazīme	Lielums
Konstrukcijas struktūra	Pagrieziena vārsts
Iedarbināšanas tips	manuāls
Izplūdes gaisa funkcija	nav droselējams
Vadības gaiss	tiešais
Lietošanas instrukcija	Foreign particles can adhere to the product or form during installation. Depending on the application, it may be necessary to purge the product with clean compressed air, to clean it after installation and operate it with ducted exhaust air.
Vārsta funkcija	3/2 bistabils
Darbošanās spiediens	0 ... 14 bar
C-vērtība	9 l/sbar
b- vērtība	0,39
Standarta nominālā plūsmas pakāpe	2.200 l/min
Darbošanās paņēmieni	Saspiestais gaiss saskaņā ar ISO8573-1:2010 [7:4:4] Inertās gāzes
Piezīme par darba un vadības vidi	Eļļotāja darbība iespējama (ja ir lietots, tad ir jālieto arī turpmāk)
Korozijas noturības klasifikācija CRC	2 - Mainīga korozijas ietekme
Materiālu piezīme	Atbilst RoHS
PWIS conformity	VDMA24364-B1/B2-L
RSBP classification to CD-0033	F1a
Vidējā temperatūra	-10 ... 60 °C
Apkārtējās vides temperatūra	-10 ... 60 °C
Pārtikas drošs	Skatiet Papildus materiālu informāciju
Montāžas tips	Līnijas instalācija ar piederumiem Izvēles
Montāžas pozīcija	Jebkurš
Plūsmas virziens	nereversējams
Produkta svars	190 g
Pneimatiskais savienojums, pieslēgvietā 1	G1/4
Pneimatiskais savienojums, pieslēgvietā 2	G1/4
Pneimatiskais savienojums, pieslēgvietā 3	G1/4
Blīvējumu materiāls	TPE-U(PU)
Korpusa materiāls	Alumīnija spiedienlējums