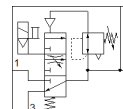
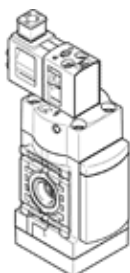


Spiediena pacelšanas vārsts MS4-EDE-1/4-V24-F1A-B

Daļas numurs: 8176511

FESTO



Datu lapa

Pazīme	Lielums
Izmērs	4
Tiklojuma izmērs	40 mm
Izplūdes gaisa funkcija	nav droselējams
Iedarbināšanas tips	elektrisks
Montāžas pozīcija	vertikāle +/- 5°
Sērija	MS
Rokas vadība	aizturošs Spiedošs
Konstrukcijas struktūra	Poppet valve, electrically actuated
Atstatišanas tips	mehāniskā atspere
Vadības gaiss	Vadāms
Vadības gaisa piegāde	iekšējais
Vārsta funkcija	3/2 noslēgts, viena elektromagnēta
Komutācijas pozīcijas indikators	ar piederumiem
Operating pressure MPa	0,3 ... 0,7 MPa
Darbošanās spiediens	3 ... 7 bar
b- vērtība	0,45
C- vērtība	8,52 l/sbar
Standard flow rate exhaust 0.6->0 MPa (6->0 bar, 87->0 psi)	> 1.600 l/min
Standarta nominālā plūsmas pakāpe	2.000 l/min
Ieslēgšanās laiks	31 ms
Tīnuma raksturlielumu dati	24VDC:2,3
Pieļaujamās sprieguma svārstības	+/- 10 %
Darbošanās paņēmieni	Saspiestais gaiss saskaņā ar ISO8573-1:2010 [7:4:4]
Korozijas noturības klasifikācija CRC	1 - Zema korozijas ietekme
PWIS conformity	VDMA24364-B1/B2-L
RSBP classification to CD-0033	F1a
Tīrības klase	ISO class 7
Uzglabāšanas temperatūra	-10 ... 60 °C
Vidējā temperatūra	-5 ... 50 °C
Aizsardzības klase	IP65
Apkārtējās vides temperatūra	-5 ... 50 °C
Produkta svars	196 g
Elektriskais savienojums	Spraudņa izkārtojuma tips C saskaņā ar EN 175301-803 saskaņā ar EN 175301-803
Signāla statusa attēlojums	ar piederumiem
Montāžas tips	ar sienas/virsmas fiksāciju
Pneimatiskais savienojums, pieslēgvietā 1	G1/4
Pneimatiskais savienojums, pieslēgvietā 2	G1/4
Pneimatiskais savienojums, pieslēgvietā 3	G1/4
Materiālu piezīme	Atbilst RoHS
Blīvējumu materiāls	HNBR NBR
Korpusa materiāls	PA-pastiprināts