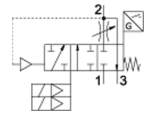


Mīkstas palaišanas/ātrās izplūdes vārsts MS6-SV-1/2-D-10V24P-2M12-SO-RG

Daļas numurs: 8165924

FESTO



Datu lapa

Pazīme	Lielums
Sērija	MS
Izmērs	6
Tiklojuma izmērs	62 mm
Drošības funkcija	Izplūde Nejaušas ieslēgšanas (piepildes ar spiedienu) novēršana
Safety Integrity Level (SIL)	Izplūde / SIL 3 Nejaušas ieslēgšanas (piepildes ar spiedienu) novēršana /SIL 3
Veiktspējas līmenis (PL)	Izplūde/kategorija 3, Veiktspējas Līmenis d Nejaušas ieslēgšanas (piepildes ar spiedienu) novēršana /kategorija 3, Veiktspējas Līmenis d
Piezīme par piespiesto dinamiku	Pārslēgšanās frekvence vismaz 1x/mēnesī
Konstrukcijas struktūra	Virzuļa sēdvieta
Brīvība no pārklāšanas	Nē
Iedarbināšanas tips	elektrisks
Vadības gaisa piegāde	iekšējais
Blīvēšanas princips	mīksts
Izplūdes gaisa funkcija	nav droselējams
Pozīcijas zondēšanas princips	Elektromagnēta aktuatora princips
Atbilst standartam	DIN EN ISO 13849-1 DIN EN ISO 13849-2
Rokas vadība	Nav
Atstatišanas tips	mehāniskā atspere
Vadības gaiss	Vadāms
Vārsta funkcija	3/2 noslēgts, viena elektromagnēta Spiediena pacelšanas funkcija
Operating pressure MPa	0,35 ... 1 MPa
Darbošanās spiediens	3,5 ... 10 bar
Spiediena manometrs	Sarkani/zaļa skala ar spiediena manometru
C-vērtība	19,3 l/sbar
b- vērtība	0,21
Standarta nominālā plūsmas pakāpe	4.300 l/min
Standard flow rate exhaust 0.6->0 MPa (6->0 bar, 87->0 psi)	9.000 l/min
Max. komutācijas frekvence	0,5 Hz
Komutācijas izslēgšanas laiks	40 ms
Komutācijas ieslēgšanas laiks	130 ms
Noslodzes cikls	100 %
Signāla statusa attēlojums	LED Komutējošās izejas
Tinuma raksturlielumu dati	24 V DC: 1,8 W
Nominālais darbības spriegums DC	24 V
Pieļaujamās sprieguma svārstības	+10 % / -15 %
Darbošanās paņēmieni	Saspiestais gaiss saskaņā ar ISO8573-1:2010 [7:4:4]
Piezīme par darbu un vadības vidi	Eļļotāja darbība iespējama (ja ir lietots, tad ir jālieto arī turpmāk)
Korozijas noturības klasifikācija CRC	2 - Mainīga korozijas ietekme
Materiālu piezīme	Atbilst RoHS

Pazīme	Lielums
PWIS conformity	VDMA24364-B1/B2-L
Skaņas spiediena līmenis	75 dB(A)
Aizsardzības klase	IP65 ar spraudņa ligzdu
Vidējā temperatūra	-10 ... 50 °C
Apkārtējās vides temperatūra	-10 ... 50 °C
Uzglabāšanas temperatūra	-10 ... 50 °C
Triecienu izturība	Triecienu tests ar smaguma līmeni SG2 saskaņā ar FN 942017-5 un EN 60068-2-27
Vibrāciju noturība	Transportēšanas iekārtas pārbaude pie ievainojumu 2 līmeņa saskaņā ar FN 942017-4 un NE 60068-2-6
Autorizācija	RCM Mark
KC mark	KC-EMV
CE simbols (skat atbilstības sertifikātu)	Saskaņā ar ES mašīnu direktīvu
Montāžas tips	Līnijas instalācija ar piederumiem Izvēles
Montāžas pozīcija	Jebkurš
Produkta svars	2.110 g
Pneimatiskais savienojums, pieslēgvietā 1	G1/2
Pneimatiskais savienojums, pieslēgvietā 2	G1/2
Pneimatiskais savienojums, pieslēgvietā 3	G1
Elektriskais savienojums	4-kontaktu Saskaņā ar IEC 61076-2-101
Elektriskais savienojums, tuvuma devējs	2x vads ar spraudni 3-kontaktu M12 Pagriežama vītne
Kabeļa garums	0,3 m
Korpusa materiāls	Alumīnija spiedienlējums
Blīvējumu materiāls	NBR
Virzuļa kāta materiāls	Stiprs tērauda sakausējums, nerūsējošais