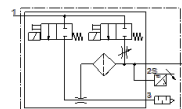
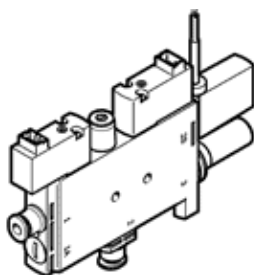


Vakuuma ģenerators

VEL-7-H-15-PQ-VQ4-UC-C-A-V1PNLK-H3

Daļas numurs: 8141092

FESTO



Datu lapa

Pazīme	Lielums
Nominālais izmērs, Lavala sprausla	0,7 mm
Tīklojuma izmērs	15 mm
Izpildījums. Klusinātājs	aizvērts
Montāžas pozīcija	Jebkurš
Ežektora raksturliktne	Liels vakuums Standarta
Filtrācijas pakāpe	40 μm
Rokas vadība	Spiedošs
Iebūvētā funkcija	Ežektora impulss, elektrisks Plūsmas kontroles vārsts Spiediena sensors Elektriskais slēgvārsts Filtrs Silencer closed
Konstrukcijas struktūra	T-formas
Komutācijas elementa funkcija	NC vai NO kontakts, pārslēdzams
Pārslēšanās funkcija	Brīvi programmējama
Vārsta funkcija	aizvērts
Mērīšanas metode	Pjerezestīvais spiediena devējs ar displeju
Attēlošana	LED displejs 2-ciparu
Uzstādīšanas opcijas	IO-Link Teach-In Izmantojot displeju un pogas
Operating pressure for max. suction rate (MPa)	0,4 MPa
Darbības spiediens pie max sūkšanas pakāpes	4 bar
Operating pressure for max. suction rate (psi)	58 psi
Operating pressure MPa	0,2 ... 0,7 MPa
Darbošanās spiediens	2 ... 7 bar
Operating pressure	29 ... 101,5 psi
Operating pressure for max. vacuum (MPa)	0,48 MPa
Darbības spiediens priekš max. vakuuma	4,8 bar
Operating pressure for max. vacuum (psi)	69,6 psi
Max. vakuums	92 %
Nominal operating pressure	0,4 MPa
Nominālais darbības spiediens	4 bar
Nominal operating pressure (psi)	58 psi
Max sūkšanas pakāpe ar ietekmi uz atmosfēru	17 l/min
Air supply time at nominal operating pressure with ejector pulse	1,2 s
Darbības sprieguma diapazons DC	21,6 ... 26,4 V
Noslodzes cikls	100 %
Komutācijas izeja	PNP/NPN, pārslēdzams
Tīnuma raksturlielumu dati	24 V DC: 1 W
Autorizācija	c UL us - Listed (OL)
KC mark	KC-EMV
CE simbols (skat atbilstības sertifikātu)	Saskaņā ar EU-EMV vadlīniju

Pazīme	Lielums
UKCA marking (see declaration of conformity)	To UK instructions for EMC
Darbošanās paņēmieni	Saspiestais gaiss saskaņā ar ISO8573-1:2010 [7:4:4]
Piezīme par darba un vadības vidi	Elļotāja izmantošana nav iespējama
Korozijas noturības klasifikācija CRC	2 - Mainīga korozijas ietekme
PWIS conformity	VDMA24364-B1/B2-L
Vidējā temperatūra	0 ... 50 °C
Trokšņa līmenis pie nominālā darba spiediena	56 dB(A)
Aizsardzības klase	IP40
Apkārtējās vides temperatūra	0 ... 50 °C
Produkta svars	91 g
Darba sprieguma diapazons, DC devējs	18 ... 30 V
Pressure measurement range	-0,1 ... 0 MPa
Spiediena mērīšanas diapazons	-1 ... 0 bar
Pressure measurement range	-14,5 ... 0 psi
Elektriskais savienojums, ieeja, funkcija	Ežektora impulss Vakuuma ģenerācija
Elektriskais savienojums, ieeja, savienojuma tips	2x spraudnis
Elektriskais savienojums, ieeja, savienojuma tehnoloģija	Savienojuma izkārtojums H
Elektriskais savienojums, ieeja, kontaktu/dzīslu skaits	2
Elektriskais savienojums, ieeja, montāžas veids	Uzspiežami fiksējošs
Elektriskais savienojums, izeja, funkcija	Sensor
Elektriskais savienojums, izeja, savienojuma tips	Kabelis
Elektriskais savienojums, izeja, savienojuma tehnoloģija	Atvērts gals
Elektriskais savienojums, izeja, kontaktu/dzīslu skaits	3
Vada piederums	Suitable for energy chains
Vada diametrs	2,9 mm
Vada diametra pielaipe	± 0,1 mm
Kabeļa garums	2,5 m
Nominālais vadītāja šķērsgriezums	0,14 mm ²
Montāžas tips	ar caurejošo urbumu
Pneimatiskais savienojums, pieslēgvietā 1	Priekš caurules ar 4 mm ārējo diametru
Pneimatiskais savienojums, pieslēgvietā 3	Silencer closed
Vakuuma savienojums	Priekš caurules ar 4 mm ārējo diametru
Kabeļa apvalka krāsa	Pelēks
Savienojošās vītnes materiāls	POM
Materiālu piezīme	Atbilst RoHS
Blīvējumu materiāls	NBR
Uztvērēja sprauslas materiāls	POM
Filtra materiāls	POM
Korpusa materiāls	PA-pastiprināts
Kabeļa izolācijas materiāls	PVC
Regulēšanas skrūves materiāls	Tērauds
Klusinātāja materiāls	PA-pastiprināts PE
Skrūvju materiāls	Tērauds
Raidošās sprauslas materiāls	Kaļamā alumīnija sakausējums