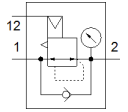
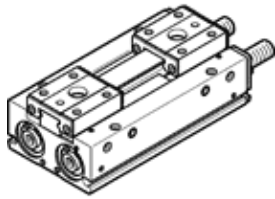


# Paralēlais satvērējs HPPF-8-16-A-S

Daļas numurs: 8134375

FESTO



## Datu lapa

Pazīme	Lielums
Izmērs	8
Kopējais gājiens	16 mm
Gājiens uz katru satvērēja žokli	8 mm
Max. leņķa satvērēja žokļu brīvgājiens ax,ay	0 deg
Max. satvērēja žokļu brīvgājiens Sz	0 mm
Atkārtotības precizitāte, satvērējs	≤ 0,03 mm
Satvērēja pirkstu skaits	2
Drive system	pneimatisks
Montāžas pozīcija	Jebkurš
Darbības režīms	divpusējās darbības
Amortizēšana	P: Elastīgie amortizēšanas gredzeni/plāksnes abos galos
Satvērēja funkcija	Paralēls
Satvērēja spēka nodrošinājums	Nē
Konstrukcijas struktūra	Flat mounting of gripper fingers Zobstienis un zobrats vadīta motora sekvence
Vadotne	Ball guide
Pozīcijas detektēšana	Tuvuma devējiem
Varianti	Recommended for production facilities for the manufacture of lithium-ion batteries
Total gripping force at 0.6 MPa (6 bar, 87 psi), opening	60,32 N
Total gripping force at 0.6 MPa (6 bar, 87 psi), closing	60,32 N
Operating pressure MPa	0,15 ... 0,7 MPa
Darbošanās spiediens	1,5 ... 7 bar
Operating pressure	21,75 ... 101,5 psi
Max. satvērēja darbošanās frekvence	2 Hz
Min. opening time at 0.6 MPa (6 bar, 87 psi)	32 ms
Min. closing time at 0.6 MPa (6 bar, 87 psi)	31 ms
Darbošanās paņēmieni	Saspiestais gaiss saskaņā ar ISO8573-1:2010 [7:4:4]
Piezīme par darba un vadības vidi	Eļļotāja darbība iespējama (ja ir lietots, tad ir jālieto arī turpmāk)
Korozijas noturības klasifikācija CRC	0 - Nav korozijas ietekme
PWIS conformity	VDMA24364 zone III
RSBP classification to CD-0033	F1a
Tīrības klase	ISO class 7
Apkārtējās vides temperatūra	-10 ... 60 °C
Gripping force per gripper jaw at 0.6 MPa (6 bar, 87 psi) opening	30,16 N
Gripping force per gripper jaw at 0.6 MPa (6 bar, 87 psi) closing	30,16 N
Max. spēks uz satvērēja žokli Fz statiskais	58 N
Maks. moments Mx	0,6 Nm
Maks. moments My	0,3 Nm
Maks. moments Mz	0,3 Nm
Produkta svars	95 g
Montāžas tips	Tiešā montāža izmantojot caurejošos urbumus Tiešā montāža izmantojot vītnes
Pneimatiskais savienojums	M3
Materiālu piezīme	Atbilst RoHS

Pazīme	Lielums
Nosegvāka materiāls	Anodizēts kaļamā alumīnija sakausējums
Vāka materiāls	Anodizēts kaļamā alumīnija sakausējums
Gala plāksnes materiāls	Stiprs tērauda sakausējums, nerūsējošais
Korpusa materiāls	Anodizēts kaļamā alumīnija sakausējums
Satvērēja žokļa materiāls	Stiprs tērauda sakausējums
Virzuļa blīves materiāls	TPE-U(PU)
Blīvgredzena materiāls	NBR
Skrūvju materiāls	Pārklāts tērauds
Gear rack material	Stiprs tērauda sakausējums, nerūsējošais