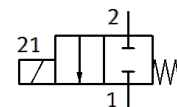
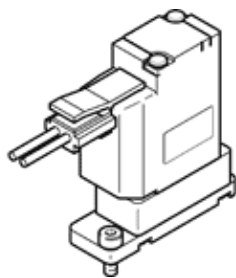


media separated solenoid valve VYKB-F10-M22C-16-PE-5HPA

Daļas numurs: 8122801

FESTO



Datu lapa

Pazīme	Lielums
Konstrukcijas struktūra	Electrical connection at the side Rocker valve with diaphragm seal
Blīvēšanas princips	mīksts
Materiāli kuri ir kontaktā ar vielu	EPDM PEEK
Vārsta funkcija	2/2 noslēgts, viena elektromagnēta
Nominālais izmērs	1,6 mm
Plūsmas virziens	nereversējams
Iedarbināšanas tips	elektrisks
Vadības gaiss	tiešais
Atstatīšanas tips	mehāniskā atspere
Rokas vadība	Nav
Montāžas pozīcija	Jebkurš
Montāžas tips	Ar caurejošo urbumu priekš M2 skrūves
Elektriskais savienojums 1, savienojuma tips	Kabelis ar spraudni
Elektriskais savienojums 1, savienojuma tehnoloģija	Plug pattern HP
Izmērs	10
Vielas savienojums	Atloks
Vide	Šķidrums Gāze
Note on the medium	Ņemiet vērā ar vielu kontaktējošo materiālu ķīmisko noturību Maksimālais daļas izmērs: 5 μm
Internal volume	35 μl
Vidējā temperatūra	0 ... 50 °C
Šķidruma temperatūra	0 ... 50 °C
Apkārtējās vides temperatūra	0 ... 50 °C
Uzglabāšanas temperatūra	-20 ... 70 °C
Pressure of medium	-0,075 ... 0,1 MPa
Darba spiediens	-0,75 ... 1 bar
Pressure of medium psi	-10,875 ... 14,5 psi
Overload pressure	0,3 MPa
Pārslodzes spiediens	3 bar
Overload pressure (psi)	43,5 psi
Darbības sprieguma diapazons DC	12 V
Pieļaujamās sprieguma svārstības	-5 % / +10 %
Tīnuma raksturlielumu dati	12 V DC: low-current phase 1 W, high-current phase 3.7 W
Noslodzes cikls	100 %
Max. komutācijas frekvence	2 Hz
Komutācijas ieslēgšanas laiks	≤ 15 ms
Komutācijas izslēgšanas laiks	≤ 15 ms
Plūsmas pakāpe Kv	0,034 m ³ /h
Korpusa materiāls	PEEK
Membrānas materiāls	EPDM
Blīvējumu materiāls	EPDM
Materiālu piezīme	Atbilst RoHS
PWIS conformity	VDMA24364 zone III

Pazīme	Lielums
Produkta svars	18 g
Aizsardzības klase	IP40
Korozijas noturības klasifikācija CRC	0 - Nav korozijas ietekme
CE simbols (skat atbilstības sertifikātu)	Saskaņā ar EU-EMV vadlīniju saskaņā ar ES RoHS direktīvu
UKCA marking (see declaration of conformity)	To UK instructions for EMC To UK RoHS instructions