

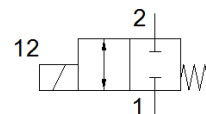
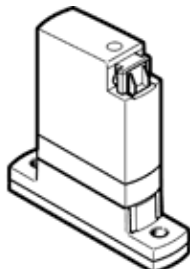
media separated solenoid valve VYKA-F7-M22C-12-D2-PV-5YQ7

Daļas numurs: 8114567

Produkts tiks atcelts

FESTO

Tiks izņemts no ražošanas. Pieejams līdz 2023. Lūdzu meklējiet alternatīvu mūsu Atbalsta vietnē.



Datu lapa

Pazīme	Lielums
Konstrukcijas struktūra	Rocker valve with diaphragm seal
Blīvēšanas princips	mīksts
Materiāli kuri ir kontaktā ar vielu	FPM PEEK
Pārtikas drošs	Skatiet Papildus materiālu informāciju
Vārsta funkcija	2/2 noslēgts, viena elektromagnēta
Nominālais izmērs	1,2 mm
Plūsmas virziens	reversējams ar ierobežojumiem
Iedarbināšanas tips	elektrisks
Vadības gaiss	tiešais
Atstatīšanas tips	mehāniskā atspere
Rokas vadība	Nav
Montāžas pozīcija	Jebkurš
Montāžas tips	Ar caurejošo urbumu priekš M2 skrūves
Elektriskais savienojums 1, savienojuma tips	Spraudņa līgda
Elektriskais savienojums 1, savienojuma tehnoloģija	Connection pattern Q7
Elektriskais savienojums 1, kontaktu/dzīslu skaits	2
Izmērs	7
Tiklojuma izmērs	7,5 mm
Vielas savienojums	Atloks
Vide	Šķidrums Gāze
Note on the medium	Ņemiet vērā ar vielu kontaktējošo materiālu ķīmisko noturību Maksimālais daļas izmērs: 5 µm
Internal volume	15 µl fluid space valve 21 µl valve with fluid connections
Šķidruma temperatūra	0 ... 50 °C
Temperature of gaseous media	0 ... 50 °C
Apkārtējās vides temperatūra	0 ... 50 °C
Uzglabāšanas temperatūra	-20 ... 70 °C
Pressure of medium	0 ... 0,2 MPa
Darba spiediens	0 ... 2 bar
Pressure of medium psi	0 ... 29 psi
Note on pressure of medium	IN:0-2/0-0,2/0-29 OUT:0-1/0-0,1/0-14,5
Burst pressure	2,3 MPa
Pārraušanas spiediens	23 bar
Burst pressure	333,5 psi
Darbības sprieguma diapazons DC	12 ... 26 V
Piezīme par darba sprieguma diapazonu DC	With electrical E-box VAVE-K1-...
Pieļaujamās sprieguma svārstības	+/- 10 %
Elektriskās jaudas patēriņš	3,5 W

Pazīme	Lielums
Jaudas patēriņa informācija	Low-current phase 0.3 W, high-current phase 3.5 W for 60 ms, in combination with VAVE-K1-...
Tinuma raksturlielumu dati	12 - 26 V DC: low-current phase 0.06 W, high-current phase 2.2 W
Izolācijas klase	B
Noslodzes cikls	100% with holding current reduction Ievērojiet piezīmes saistībā ar elektromagnētisko vārstu darbību
Max. komutācijas frekvence	6 Hz
Note on switching frequency	Dependent on the ambient temperature and installation state For 100% duty cycle, dependent on the ambient temperature and installation state
Reaģēšanas laiks "ieslēgt" šķidrumam	5 ms
Switching time on gaseous media	4 ms
Standarta nominālā plūsmas pakāpe	7,2 l/min
Information on standard nominal flow rate	In case of a pressure drop of 1 -> 0 bar (gaseous media)
Plūsmas pakāpe Kv	0,013 m ³ /h
Flow rate Kv (l/min)	0,22 l/min
Information on flow rate Kv	For water as medium Pressure difference 1 bar
Water flow rate at max. operating pressure	0,018 m ³ /h 0,3 l/min
Korpasa materiāls	PA-pastiprināts PEEK PPA pastiprināts
Membrānas materiāls	FPM
Blīvējumu materiāls	FPM
Materiālu piezīme	Atbilst RoHS
PWIS conformity	VDMA24364 zone III
Produkta svars	10,9 g
Aizsardzības klase	IP40
Piezīme par aizsardzības klasi	saliktā stāvoklī
Lietošanas instrukcija	For indoor use only
Korozijas noturības klasifikācija CRC	0 - Nav korozijas ietekme