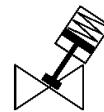


# Leņķisks vārsts

## VZXA-B-TS7-1 1/4"-M2-B1T-13.5-K-75-20-PM

Daļas numurs: 8111610

FESTO



### Datu lapa

| Pazīme                                | Lielums   |
|---------------------------------------|---|
| Konstrukcijas struktūra               | Sēžas vārsts ar virzuļa piedziņu  |
| Iedarbināšanas tips                   | pneimatisks   |
| Montāžas pozīcija                     | Jebkurš   |
| Montāžas tips                         | Līnijas instalācija   |
| Līnijas savienojums                   | Threaded coupling 1 1/4 NPT to ANSI/ASME B 1.20.1   |
| Vārsta funkcija                       | 2/2   |
| Plūsmas virziens                      | nereversējams   |
| Pressure of medium                    | 0 ... 1,35 MPa  |
| Darba spiediens                       | 0 ... 13,5 bar  |
| Atstatišanas tips                     | mehāniskā atspere   |
| Vadības gaiss                         | Ar ārējo kontroli   |
| Pneimatiskais savienojums             | Sievišķā vītne G1/8   |
| Operating pressure MPa                | 0,5 ... 0,7 MPa   |
| Darbošanās spiediens                  | 5 ... 7 bar   |
| Operating pressure                    | 72,5 ... 101,5 psi  |
| Vide                                  | Tvaiks<br>Minerālā hidraulikas eļļa<br>Inertās gāzes<br>Minerāleļļa<br>Ūdens<br>Filtrēts saspiegts gaiss, filtrācijas pakāpe 200 µm<br>Neitrālie šķidrumi |
| Plūsmas virziens                      | Zem vārsta sēžas, priekš gāzēm un šķidrumiem  |
| Vielas kontrole                       | Ieslēgt/izslēgt darbība   |
| Darbošanās paņēmieni                  | Saspiegtais gaiss saskaņā ar ISO8573-1:2010 [7:4:4]   |
| Max. viskozitāte                      | 600 mm <sup>2</sup> /s  |
| Vidējā temperatūra                    | -10 ... 180 °C  |
| Apkārtējās vides temperatūra          | 0 ... 60 °C   |
| Plūsmas pakāpe Kv                     | 24,4 m <sup>3</sup> /h  |
| Lietošanai ārā                        | C1 - pret nokrišņiem aizsargāts   |
| Materiālu piezīme                     | Atbilst RoHS  |
| PWIS conformity                       | VDMA24364 zone III  |
| Procesvārsta korpusa materiāls        | Misiņš  |
| Materiāla numurs, procesvārsta korpus | CW724R  |
| Blīvējumu materiāls                   | FPM   |
| Vārpstas blīves materiāls             | PTFE  |
| Sēžas blīves materiāls                | PTFE  |
| Produkta svars                        | 3.128 g   |
| Piedziņas izmērs                      | 75 mm   |
| Gājiens                               | 20 mm   |
| Kontroles funkcija                    | Aizvērts ar atsperes spēku, NC  |
| Pozīcijas detektēšana                 | Ar mehānisko indikatoru   |
| Piedziņas korpusa materiāls           | PA-pastiprināts   |
| Uzglabāšanas temperatūra              | -10 ... 60 °C   |
| Aizsardzības klase                    | IP65<br>IP67  |
| Virzuļa kāta materiāls                | Stiprs tērauda sakausējums, nerūsējošais  |
| Vāka materiāls                        | PA-pastiprināts   |