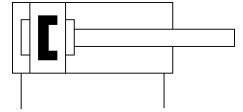
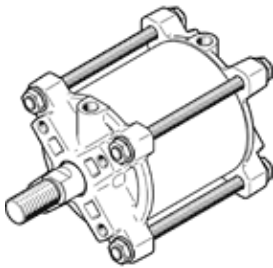


Lineārā piedziņa DFPC-100-125-D

Daļas numurs: 8110775

FESTO



Datu lapa

Pazīme	Lielums
Pievada izmērs	100
Atloka urbumu izkārtojums	F07
Gājiens	125 mm
Virzuļa diametrs	100 mm
Stiprinājuma savienojums atbilst standartam	ISO 5210
Amortizēšana	P: Elastīgie amortizēšanas gredzeni/plāksnes abos galos
Montāžas pozīcija	Jebkurš
Darbības režīms	divpusējās darbības
Konstrukcijas struktūra	Virzulis Virzuļa kāts Vītņstienis Cilindra caurule
Pozīcijas detektēšana	Tuvuma devējiem
Operating pressure MPa	0,06 ... 0,8 MPa
Darbošanās spiediens	0,6 ... 8 bar
Operating pressure	8,7 ... 116 psi
Nominal operating pressure	0,6 MPa
Nominālais darbības spiediens	6 bar
Nominal operating pressure (psi)	87 psi
Darbošanās paņēmieni	Saspiestais gaiss saskaņā ar ISO8573-1:2010 [7:4:4]
Piezīme par darba un vadības vidi	Eļļotāja darbība iespējama (ja ir lietots, tad ir jālieto arī turpmāk)
Vibrāciju noturība	Transport application test with severity level 1 as per FN 942017-4 and EN 60068-2-6
Triecienu izturība	Triecienu tests ar smaguma līmeni SG1 saskaņā ar FN 942017-5 un EN 60068-2-27
PWIS conformity	VDMA24364 zone III
Apkārtējās vides temperatūra	-20 ... 80 °C
Sadursmes enerģija gala pozīcijās	0,94 J
Theoretical force at 0.6 MPa (6 bar, 87 psi), retracting	4.524 N
Theoretical force at 0.6 MPa (6 bar, 87 psi), advance	4.712 N
Gaisa patēriņš uz katrēm atgriešanās gājiena 10 mm	0,528 l
Gaisa patēriņš uz katrēm izbīdīšanās gājiena 10 mm	0,55 l
Kustīgā masa ar 0 mm gājienu	617,1 g
Papildus masas faktors uz 10 mm no gājiena	24,8 g
Produkta svars	2.560 g
Pamata svars priekš 0 mm gājiena	1.666,6 g
Papildus svars uz gājiena 10 mm	71,4 g
Montāžas tips	On flange as per ISO 5210 With spacer bolt Izvēles
Pneimatiskais savienojums	G1/8
Materiālu piezīme	Atbilst RoHS
Vāka materiāls	Formā liets alumīnijs
Virzuļa kāta materiāls	Stiprs tērauda sakausējums, nerūsējošais
Virzuļa kāta skrāpja blīvēs materiāls	TPE-U(PU)
Uzgriežņa materiāls	Stiprs tērauda sakausējums, nerūsējošais
Statisko blīvju materiāls	NBR
Savilcēstieņu materiāls	Stiprs tērauda sakausējums, nerūsējošais
Cilindra čaulas materiāls	Smooth-anodised wrought aluminium alloy