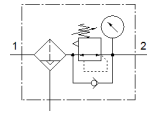


Filtra regulators MS6-LFR-1/2-D6-C-P-VC-AG-BAR-B

Daļas numurs: 8098309

★ Pamatproduktu klāsts

FESTO



Datu lapa

Pazīme	Lielums
Izmērs	6
Sērija	MS
Pievada aizslēgs	Pagriežams kloķis ar aizslēgu
Montāžas pozīcija	vertikāle +/- 5°
Filtrācijas pakāpe	5 μm
Kondensāta novadišana	pilnīgi automātisks manuāls momentānais kontakts
Konstrukcijas struktūra	Filtrs regulators ar spiediena manometru tieši kontrolēts virzuļa regulators
Max. kondensāta vērtība	27,3 ml
Kontrollera funkcija	Izejas spiediena konstante ar sekundāro izplūdi ar atgriezenisko plūsmu
Elements(i) kurus var attēlot	bar psi
Spiediena manometrs	ar spiediena manometru
Operating pressure MPa	0,2 ... 1 MPa
Darbošanās spiediens	2 ... 10 bar
Spiediena kontroles diapazons	0,3 ... 7 bar
Max. pressure hysteresis (MPa)	0,035 MPa
Max. spiediena histerēze	0,35 bar
Max. pressure hysteresis	5,075 psi
Standarta nominālā plūsmas pakāpe	4.750 l/min
Darbošanās paņēmieni	Saspiestais gaiss saskaņā ar ISO8573-1:2010 [7:4:4] Inertās gāzes
Piezīme par darba un vadības vidi	Compatibility with ester oil not guaranteed
Korozijas noturības klasifikācija CRC	1 - Zema korozijas ietekme
PWIS conformity	VDMA24364-B1/B2-L
Tīrības klase	ISO class 7
Uzglabāšanas temperatūra	-5 ... 50 °C
Gaisa tīrības klase izejā	Saspiestais gaiss saskaņā ar ISO8573-1:2010 [6:4:4]
Vidējā temperatūra	5 ... 50 °C
Apkārtējās vides temperatūra	5 ... 50 °C
Produkta svars	589 g
Montāžas tips	Priekšējā paneļa instalācija Līnijas instalācija ar piederumiem Izvēles
Pneimatiskais savienojums, pieslēgvietā 1	G1/2
Pneimatiskais savienojums, pieslēgvietā 2	G1/2
Materiālu piezīme	Atbilst RoHS
Blīvējumu materiāls	NBR
Pagriežamā roktura materiāls	POM
Atsperes materiāls	Stiprs tērauda sakausējums Galvanizēts tērauds
Filtra materiāls	PE
Korpusa materiāls	PA-pastiprināts
Kolbas materiāls	PC
Vārsta kāta materiāls	POM