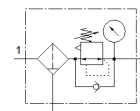


Filtra regulators MS4-LFR-1/4-D6-E-P-M-AG-BAR-B

Daļas numurs: 8098258

★ Pamatproduktu klāsts

FESTO



Datu lapa

Pazīme	Lielums
Izmērs	4
Sērija	MS
Pievada aizslēgs	Pagriežams kloķis ar aizslēgu
Montāžas pozīcija	vertikāle +/- 5°
Filtrācijas pakāpe	40 µm
Kondensāta novadišana	manuāla rotācija
Konstrukcijas struktūra	Filtra regulators ar spiediena manometru tieši kontrollēts virzuļa regulators
Max. kondensāta vērtība	16,5 ml
Kontrollera funkcija	Izejas spiediena konstante ar sekundāro izplūdi ar atgriezenisko plūsmu
Elements(i) kurus var attēlot	bar psi
Spiediena manometrs	ar spiediena manometru
Operating pressure MPa	0,1 ... 1 MPa
Darbošanās spiediens	1 ... 10 bar
Spiediena kontroles diapazons	0,3 ... 7 bar
Max. pressure hysteresis (MPa)	0,05 MPa
Max. spiediena histerēze	0,5 bar
Max. pressure hysteresis	7,25 psi
Standarta nominālā plūsmas pakāpe	1.700 l/min
Darbošanās paņēmieni	Saspiestais gaiss saskaņā ar ISO8573-1:2010 [7:4:4] Inertās gāzes
Korozijas noturības klasifikācija CRC	1 - Zema korozijas ietekme
PWIS conformity	VDMA24364-B1/B2-L
Tīrības klase	ISO class 7
Uzglabāšanas temperatūra	-5 ... 50 °C
Gaisa tīrības klase izejā	Saspiestais gaiss saskaņā ar ISO8573-1:2010 [7:4:4]
Vidējā temperatūra	-5 ... 50 °C
Apkārtējās vides temperatūra	-5 ... 50 °C
Produkta svars	207 g
Montāžas tips	Priekšējā paneļa instalācija Līnijas instalācija ar piederumiem Izvēles
Pneimatiskais savienojums, pieslēgvietā 1	G1/4
Pneimatiskais savienojums, pieslēgvietā 2	G1/4
Materiālu piezīme	Atbilst RoHS
Blīvējumu materiāls	NBR
Pagriežamā roktura materiāls	POM
Atsperes materiāls	Stiprs tērauda sakausējums Galvanizēts tērauds
Filtra materiāls	PE
Korpusa materiāls	PA-pastiprināts
Kolbas materiāls	PC
Vārsta kāta materiāls	POM