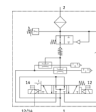


Vakuuma ģenerators

VABF-S4-2-V2B1-G38-CB-VH-14-AP

Daļas numurs: 8088780

FESTO



Datu lapa

Pazīme	Lielums
Platums	35 mm
Nominālais izmērs, Lavala sprausla	1,4 mm
Izpildījums. Klusinātājs	atvērts
Iedarbināšanas tips	elektrisks
Polaritātes aizsargāts	priekš visiem elektriskajiem savienojumiem
Montāžas pozīcija	Jebkurš
Ežektora raksturlīkne	Liels vakuums Standarta
Rokas vadība	aizturošs Spiedošs Pārklāts
Iebūvētā funkcija	Plūsmas kontroles vārsts Elektriskais slēgvārsts Gaisa taupības funkcija, elektrisks Power ejector pulse valve, electric Sprostvārsts Atvērts klusinātājs Vakuuma slēdzis
Izmērītais mainīgais lielums	Relatīvais spiediens
Mērīšanas princips	Pjezorezistīvs
Pārslēgšanas funkcija	Logu salīdzinātājs Sākumpunkta vērtības salīdzinātājs
Vārsta funkcija	5/3 zem spiediena
Attēlošana	LED LED displejs 2-ciparu
Elements(i) kurus var attēlot	kPa
Threshold value setting range	0 ... 99 kPa
Hysteresis setting range	0 ... 90 kPa
Uzstādīšanas opcijas	Teach-In Via parameter sets
Signāla statusa attēlojums	LED
Devēja komutācijas statusa displejs	LED
Darbības spiediens pie max sūkšanas pakāpes	4 bar
Darbošanās spiediens	4 ... 8 bar
Darbības spiediens priekš max. vakuuma	4 bar
Max. vacuum	92 kPa
Nominālais darbības spiediens	6 bar
Vadības spiediens	4 ... 10 bar
Max sūkšanas pakāpe ar ietekmi uz atmosfēru	51 l/min
Gaisa piegādes laiks pie nominālā darba spiediena	0,3 s
Darbības sprieguma diapazons DC	21,6 ... 30 V
Tukšgaitas strāva	30 mA
Noslodzes cikls	100 %
Autorizācija	RCM Mark
CE simbols (skat atbilstības sertifikātu)	Saskaņā ar EU-EMV vadlīniju

Pazīme	Lielums
Darbošanās paņēmieni	Saspiestais gaiss saskaņā ar ISO8573-1:2010 [7:4:4]
Piezīme par darba un vadības vidi	Elļotāja izmantošana nav iespējama
Korozijas noturības klasifikācija CRC	0 - Nav korozijas ietekme
PWIS conformity	VDMA24364-B1/B2-L
Vidējā temperatūra	-5 ... 50 °C
Trokšņa līmenis pie nominālā darba spiediena	70 dB(A)
Aizsardzības klase	IP65
Drošības klase	III
Apkārtējās vides temperatūra	-5 ... 50 °C
Produkta svars	930 g
Spiediena mērīšanas diapazons	-1 ... 0 bar
Display range, start value	0 kPa
Display range, end value	99 kPa
Precizitāte, FS	3 %FS
Pārslēgšanās punkta reprodutivitāte, FS	1 %
Elektriskais savienojums	Feldbus caur CPX
Pneimatiskais savienojums, pieslēgvietā 3	Atvērts klusinātājs
Vakuuma savienojums	G3/8
Materiālu piezīme	Atbilst RoHS
Blīvējumu materiāls	HNBR NBR
Uztvērēja sprauslas materiāls	POM
Korpusa materiāls	Kaļamā alumīnija sakausējums
Plāksnes materiāls	Alumīnija spiedienlējums
Regulēšanas skrūves materiāls	Stiprs tērauda sakausējums, nerūsējošais
Klusinātāja materiāls	POM PU putas
Skrūvju materiāls	Tērauds
Raidošās sprauslas materiāls	Kaļamā alumīnija sakausējums