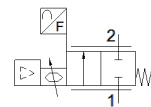
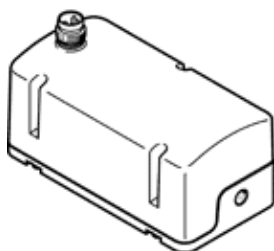


Proporcionālais plūsmas kontroles vārsts VEMD-L-6-14-20-D21-M5-5-R1-V4

Daļas numurs: 8086473

FESTO



Datu lapa

Pazīme	Lielums
Aizsardzības klase	IP40
Piezīme par aizsardzības klasi	IP51 with horizontal installation
Plūsmas kontroles diapazons	0 ... 20 l/min
Piezīme par caurplūdes kontroles diapazonu	The specified flow control range only applies at room temperature. Above room temperature, a reduction in the max. adjustable flow rate may occur.
Plūsmas virziens	nereversējams
Operating pressure MPa	0 ... 0,25 MPa
Darbošanās spiediens	0 ... 2,5 bar
Overload pressure	0,6 MPa
Pārslodzes spiediens	6 bar
Overload pressure (psi)	87 psi
Burst pressure	1 MPa
Pārraušanas spiediens	10 bar
Burst pressure	145 psi
Caurplūdes precizitāte	± (4% o.m.v. + 1,25% FS)
Atkārtotās precizitāte ± %FS	1 %FS
Histerēze FS	2,5 %FS
Linearitātes kļūda, FS	2 %
Temperatūras koeficients	0,1 %/K
Vārsta funkcija	2-way proportional flow control valve
Nominālais izmērs	1,4 mm
Pneimatiskais savienojums, pieslēgvietā 1	Sievišķā vītne M5
Pneimatiskais savienojums, pieslēgvietā 2	Sievišķā vītne M5
Vide	Compressed air to ISO 8573-1:2010 [5:4:1] Inertās gāzes Oxygen (oxygen applications to IEC 60601-1 only on request) Slāpeklis
Note on the medium	Eļļotāja izmantošana nav iespējama
Īpašie raksturlielumi	Lietojams ar skābekli saskaņā ar DIN EN 1797
Apkārtējie apstākļi	Not suitable for use in an environment enriched with oxygen to IEC 60601-1
Noslodzes cikls	100 %
Vidējā temperatūra	5 ... 40 °C
Apkārtējās vides temperatūra	0 ... 50 °C
Uzglabāšanas temperatūra	-20 ... 70 °C
Nominālais darbības spriegums DC	12 V
Darbības sprieguma diapazons DC	11,1 ... 13,2 V
Maks. strāvas patēriņš	65 mA
Maks. elektriskās jaudas patēriņš	1 W
Elektriskais savienojums	4-kontaktu M8x1, A-kodējums saskaņā ar EN 61076-2-104 Spraudnis
Uzstādes vērtība	0,2 - 10 V
Signāla diapazons, analogā ieeja	0,2 - 10 V
Signāla diapazons, analogā izeja	0,2 - 10 V
Polaritātes aizsargāts	Darba sprieguma savienojumiem
Produkta svars	92 g

Pazīme	Lielums
Blīvējumu materiāls	EPDM NBR
Vāka materiāls	PA-pastiprināts
Materiālu piezīme	Atbilst RoHS
Izmēri B x L x H	37 mm x 70 mm x 31 mm
Montāžas tips	Tiešā montāža izmantojot vītnes
Montāžas pozīcija	Jebkurš
Autorizācija	RCM Mark
Atbilst standartam	EN 61000-6-2 (EMC) EN 61000-6-3 (EMC)
KC mark	KC-EMV
CE simbols (skat atbilstības sertifikātu)	Saskaņā ar EU-EMV vadlīniju saskaņā ar ES RoHS direktīvu
UKCA marking (see declaration of conformity)	To UK instructions for EMC To UK RoHS instructions
PWIS conformity	VDMA24364 zone III