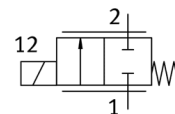
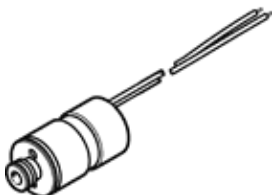


# Proporcionālais tiešās kontroles vārsts VPWS-2.2-B-6-PC15-3-V

Daļas numurs: 8074074

FESTO



## Datu lapa

Pazīme	Lielums
Nominālais izmērs	2,2 mm
Iedarbināšanas tips	elektrisks
Blīvēšanas princips	mīksts
Montāžas pozīcija	Jebkurš
Konstrukcijas struktūra	Tieši darbināms ligzdas vārsts
Atstatīšanas tips	mehāniskā atspere
Vadības gaiss	tiešais
Plūsmas virziens	nereversējams
Vārsta funkcija	2/2-way proportional valve closed
Operating pressure MPa	0 ... 0,3 MPa
Darbošanās spiediens	0 ... 3 bar
Nominal operating pressure	0,3 MPa
Nominālais darbības spiediens	3 bar
Nominal operating pressure (psi)	43,5 psi
Burst pressure	30 bar
Pārraušanas spiediens	30 bar
Burst pressure	435 psi
Standard flow rate	46 ... 56 l/min
Hysteresis	16 mA
Max. komutācijas frekvence	18 Hz
Current regulating range	0 ... 200 mA
Maks. elektriskās jaudas patēriņš	2,5 W
Tinuma pretestība	60,5 Ohm
Noslodzes cikls	100% (see assembly instructions)
Report number for surface cleanliness	19 10 1290P
Oxygen suitability according to standard	ISO 15001
Maximum impurity level for hydrocarbons	550 mg/m <sup>2</sup>
Korozijas noturības klasifikācija CRC	1 - Zema korozijas ietekme
PWIS conformity	VDMA24364 zone III
Vide	Inertās gāzes Gaiss Skābeklis
Note on the medium	Elļotāja izmantošana nav iespējama Maximum particle size 10 µm
Vidējā temperatūra	5 ... 50 °C
Aizsardzības klase	IP60
Piezīme par aizsardzības klasi	IP65 with suitable plug saliktā stāvoklī
Apkārtējās vides temperatūra	5 ... 50 °C
Uzglabāšanas temperatūra	-40 ... 80 °C
Produkta svars	23 g
Elektriskais savienojums 1, savienojuma tips	Kabelis
Elektriskais savienojums 1, savienojuma tehnoloģija	Atvērts gals
Elektriskais savienojums 1, kontaktu/dzīslu skaits	2
Kabeļa garums	70 ... 80 mm
Montāžas tips	uz savienošanas plāksnes

Pazīme	Lielums
	Iespraužams ar piederumiem
Pneimatiskais savienojums, pieslēgvietā 1	Cartridge 15 mm
Pneimatiskais savienojums, pieslēgvietā 2	Cartridge 7.2 mm
Materiālu piezīme	Atbilst RoHS
Blīvējumu materiāls	FPM
Korpasa materiāls	Stiprs tērauda sakausējums