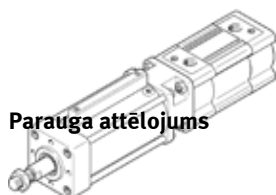


Cylinder with holding brake

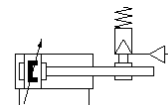
DFLC-100- -

Daļas numurs: 8073333

FESTO



Parauga attēlojums



Datu lapa

Kopējā datu lapa - Individuālie vārsti ir atkarīgi no jūsu konfigurācijas.

Pazīme	Lielums
Gājiens	10 ... 2.000 mm
Virzuļa diametrs	100 mm
Virzuļa kāta vītne	M20x1,5
Bāzēts uz standartu	ISO 15552 (iepriekš arī VDMA 24652, ISO 6431, NF E49 003.1, UNI 10290)
Amortizēšana	PPV: Regulējama pneimatiska amortizācija abos galos
Montāžas pozīcija	Jebkurš
Spriegošanas tips ar darbības virzienu	abos galos Spriegošana ar atsperi, atbrīvošana ar saspiestu gaisu
Virzuļa kāta gals	Virīšķā vītne
Konstrukcijas struktūra	Virzulis Virzuļa kāts Profila ķermenis
Pozīcijas detektēšana	Tuvuma devējiem
Varianti	Viena gala virzuļa kāts
Drošības funkcija	Kustības saglabāšana un apturēšana
Veiktspējas līmenis (PL)	Stopping, holding, blocking a movement/category 1, Performance Level c
Operating pressure MPa	0,06 ... 0,8 MPa
Darbošanās spiediens	0,6 ... 8 bar
Operating pressure	8,7 ... 116 psi
Maks. pieļaujamais pārbaudes spiediens	8 bar
Minimālais atbrīvošanas spiediens	3,8 bar
Darbības režīms	divpusējās darbības
Autorizācija	TÜV
CE simbols (skat atbilstības sertifikātu)	Saskaņā ar EU-Ex- aizsardzības vadlīniju (ATEX) Saskaņā ar ES mašīnu direktīvu
UKCA marking (see declaration of conformity)	To UK EX instructions To UK instructions for machines
Sertifikācijas departaments	TÜV CA 697
ATEX kategorija Gāze	II 2G
ATEX kategorija Putekļi	II 2D
Eksploziju dzirksteļu aizsardzības tips Gāze	Ex h IIC T4 Gb
Eksploziju dzirksteļu aizsardzības tips Putekļi	Ex h IIIC T120°C Db
Eksploziju droša apkārtējā temperatūra	-20°C ≤ Ta ≤ +60°C
Darbošanās paņēmieni	Saspiestais gaiss saskaņā ar ISO8573-1:2010 [7:4:4]
Korozijas noturības klasifikācija CRC	1 - Zema korozijas ietekme
PWIS conformity	VDMA24364-B2-L
Apkārtējās vides temperatūra	-10 ... 80 °C
Amortizācijas garums	31 mm
Statiskais noturēšanas spēks	8.200 N
Theoretical force at 0.6 MPa (6 bar, 87 psi), retracting	4.418 N
Theoretical force at 0.6 MPa (6 bar, 87 psi), advance	4.712 N
Kustīgā masa ar 0 mm gājienu	1.940 g
Papildus masas faktors uz 10 mm no gājienu	40 g
Pamata svars priekš 0 mm gājienu	19.120 g

Pazīme	Lielums
Papildus svars uz gājiena 10 mm	101 g
Montāžas tips	ar iekšējo (sievīšķo) vītņi ar piederumiem
Atbrīvošanas savienojums, iespīlēšanas elements	G3/8
Pneimatiskais savienojums	G1/2
Materiālu piezīme	Atbilst RoHS
Vāka materiāls	Alumīnija spiedienlējums Kaļamā alumīnija sakausējums
Blīvējumu materiāls	NBR TPE-U(PU)
Korpusa materiāls	Tērauds
Virzuļa kāta materiāls	Hard-chrome-plated steel
Cilindra čaulas materiāls	Smooth-anodised wrought aluminium alloy