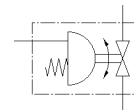
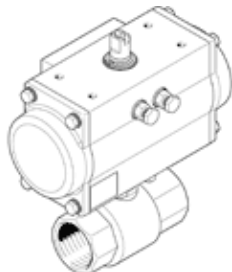


# Lodes vārsta piedziņas elements VZBM-A-3/8"-RP-40-D-2-B2-PB20

Daļas numurs: 8070243

FESTO

Brass, with single-acting actuator DFPD 2/2-way, nominal width 3/8",  
PN40, thread EN 10226-1.



## Datu lapa

Pazīme	Lielums
Konstrukcijas struktūra	2-virzienu lodveida vārsts Grozāmā piedziņa
Iedarbināšanas tips	pneimatisks
Montāžas pozīcija	Jebkurš
Montāžas tips	Līnijas instalācija
Procesu vārsta savienojums	Rp3/8
Komutācijas pozīcijas indikators	Rievu virziens = plūsmas virziens
Nominālais diametrs DN	10
Darbošanās spiediens	5,5 ... 8 bar
Procesvārsta nominālais spiediens	40
Vide	Saspiestais gaiss saskaņā ar ISO8573-1:2010 [-:--] Inertās gāzes Ūdens (bez ūdens tvaikiem) Neitrālie šķidrums
Darbošanās paņēmieni	Saspiestais gaiss saskaņā ar ISO8573-1:2010 [7:4:4]
Piezīme par darba un vadības vidi	Spiediena rāsas punkts par 10°C zemāks nekā apkārtējās vides/gaisa temperatūras Eļļotāja darbība iespējama (ja ir lietots, tad ir jālieto arī turpmāk)
Vidējā temperatūra	-20 ... 130 °C
Apkārtējās vides temperatūra	-20 ... 80 °C
Plūsmas pakāpe Kv	9,4 m <sup>3</sup> /h
Materiālu piezīme	Atbilst RoHS
PWIS conformity	VDMA24364 zone III
Korpusa materiāls	Niķelēts misiņš
Materiālu informācija korpusam	CW617N
Blīvējumu materiāls	HNBR PTFE
Lodes materiāls	Brass, chrome-plated
Materiālu informācija lodei	CW614N
Vārpstas materiāls	Misiņš
Materiālu informācija vārpstai	CW614N
Produkta svars	1.817 g
Korozijas noturības klasifikācija CRC	1 - Zema korozijas ietekme