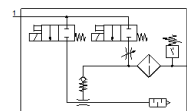
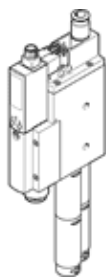


# Vakuuma ģenerators OVEM-20-H-C-QO-CE-N-LK

Daļas numurs: 8070096

FESTO



## Datu lapa

Pazīme	Lielums
Nominālais izmērs, Lavala sprausla	2 mm
Tīklojuma izmērs	36 mm
Izpildījums. Klusinātājs	atvērts
Montāžas pozīcija	Jebkurš
Ežektora raksturliktne	Liels vakuums Standarta
Filtrācijas pakāpe	40 µm
Rokas vadība	Spiedošs Papildus izmantojot pogas
Iebūvētā funkcija	Ežektora impulsu vārsts, elektrisks Plūsmas kontroles vārsts Elektriskais slēgvārsts Filtrs Gaisa taupības funkcija, elektrisks Sprostvārsts Atvērts klusinātājs Vakuuma slēdzis
Konstrukcijas struktūra	modulārs
Īssavienojuma stiprums	Jā
Izmēritais mainīgais lielums	Relatīvais spiediens
Mērīšanas princips	Pjezorezistīvs
Komutācijas elementa funkcija	Normāli aizvērts kontakts Normāli atvērts kontakts
Pārslēgšanās funkcija	Logu salīdzinātājs Sākumpunkta vērtības salīdzinātājs
Vārsta funkcija	aizvērts
Polaritātes aizsargāts	priekš visiem elektriskajiem savienojumiem
Standarta komutējošā ieeja	IEC 61131-2
Attēlošana	4 simboli Aizmugures apgaismots LCD
Indikācijas diapazons [bāri]	-0,999 ... 0 bar
Elements(i) kurus var attēlot	bar
Histerēzes regulēšanas diapazons [bāri]	-0,9 ... 0 bar
Uzstādīšanas opcijas	IO-Link Izmantojot displeju un pogas
Komutācijas pozīcijas indikators	LCD
Darbības statusa displejs	optiskais
Sākumpunkta uzstādīšanas diapazons	-0,999 ... 0 bar
Darbošanās spiediens	2 ... 8 bar
Darbības spiediens priekš max. vakuuma	4 bar
Max. vakuums	93 %
Nominālais darbības spiediens	6 bar
Max sūkšanas pakāpe ar ietekmi uz atmosfēru	98 l/min
Gaisa piegādes laiks pie nominālā darba spiediena	0,2 s
Darbības sprieguma diapazons DC	20,4 ... 27,6 V
Noslodzes cikls	100 %

Pazīme	Lielums
Izolējošais spriegums	50 V
Tukšgaitas strāva	< 70 mA
Max. izejas strāva	100 mA
Atlikušā strāva	0,1 mA
Komutācijas izeja	2xPNP
Sprieguma kritums	≤ 1,8 V
Tinuma raksturlielumu dati	24 V DC: zemas strāvas fāze 0,3 W, lielas strāvas fāze 2,55 W
Uzliesmojuma stiprums	0,8 kV
Pārslodžu izturēšanas spēja	Pieejams
Piesārņojuma pakāpe	3
Autorizācija	RCM Mark c UL us - Listed (OL)
KC mark	KC-EMV
CE simbols (skat atbilstības sertifikātu)	Saskaņā ar EU-EMV vadlīniju
UKCA marking (see declaration of conformity)	To UK instructions for EMC
Darbošanās paņēmieni	Saspieštais gaiss saskaņā ar ISO8573-1:2010 [7:4:4]
Piezīme par darba un vadības vidi	Eļļotāja izmantošana nav iespējama
Korozijas noturības klasifikācija CRC	2 - Mainīga korozijas ietekme
PWIS conformity	VDMA24364 zone III
Vidējā temperatūra	0 ... 50 °C
Relatīvais gaisa mitrums	5 - 85 %
Trokšņa līmenis pie nominālā darba spiediena	62 dB(A)
Aizsardzības klase	IP65
Drošības klase	III
Apkārtējās vides temperatūra	0 ... 50 °C
Maks. pievilkšanas moments	0,8 Nm ar iekšējo vītņi 2.5 Nm ar urbumu
Produkta svars	825 g
Spiediena mērīšanas diapazons	-1 ... 0 bar
Precizitāte, FS	3 %FS
Pārslēgšanās punkta reprodutivitāte, FS	0,6 %
Protokols	IO-Link
IO-Link, protokols	Device V 1.1
IO-Link, profils	Smart sensor profile
IO-Link, funkciju klases	Bināro Datu Kanāli (BDC) Procesa Datu Vērtība (PDV) Identifikācija diagnostika Teach channel
IO-Link, komunikācijas režīms	COM2 (38,4 kBaud)
IO-Link, pieslēgvietas tips	A
IO-Link, apstrādes datu platums OUT	1 Byte
IO-Link, procesa dati OUT	1 bit (ežektora impulss IN/OUT) 1 bita (Vakuums ON/OFF)
IO-Link, apstrādes datu platums IN	2 Byte
IO-Link, procesa datu saturs IN	14 bitu PDV (spiediena nolasīšana) 2 bitu BDC (spiediena monitorings)
IO-Link, minimālā cikla laiks	3,5 ms
IO-Link, nepieciešamā datu atmiņa	0,5 Kilobyte
IO-Link, ierīces ID	0x00003E
Elektriskais savienojums	5-kontaktu M12x1 Spraudnis
Aizsardzība pret manipulāciju	Elektroniska noslēgšana
Montāžas tips	ar caurejošo urbumu ar iekšējo (sievīšķo) vītņi ar piederumiem
Pneimatiskais savienojums, pieslēgvietā 1	QS-10
Pneimatiskais savienojums, pieslēgvietā 3	Klusinātājs
Vakuuma savienojums	QS-12
Materiālu piezīme	Atbilst RoHS

Pazīme	Lielums
Blīvējumu materiāls	HNBR NBR
Uztvērēja sprauslas materiāls	POM
Filtra materiāls	Audums PA Leģēts tērauds
Filtra korpusa materiāls	PA-pastiprināts
Korpusa materiāls	Kaļamā alumīnija sakausējums PA-pastiprināts
Regulēšanas skrūves materiāls	Tērauds
Klusinātāja materiāls	Kaļamā alumīnija sakausējums POM PU putas
Skrūvju materiāls	Tērauds
Ekrāna materiāls	PA
Savienotāja korpusa materiāls	Niķelēts misiņš
Elektriskā kontakta materiāls	Misiņš, apzeltīts
Tapu materiāls	Tērauds
Raidošās sprauslas materiāls	Kaļamā alumīnija sakausējums
Tastatūras materiāls	TPE-U
Stiprinājuma materiāls	Niķelēts misiņš