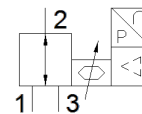
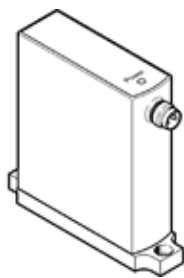


# Proporcionālā spiediena regulators VEAB-B-26-D15-F-A4-1R1

Daļas numurs: 8067668

FESTO



## Datu lapa

Pazīme	Lielums
Vārsta funkcija	3-virzienu proporcionālais spiediena regulators
Vadības gaiss	tiešais
Atstatišanas tips	mehāniskā atspere
Iedarbināšanas tips	elektrisks
Montāžas pozīcija	Jebkurš
Blīvēšanas princips	mīksts
Apkārtējās vides temperatūra	0 ... 50 °C
Vidējā temperatūra	5 ... 50 °C
Uzglabāšanas temperatūra	-20 ... 70 °C
Izmēri B x L x H	18 mm x 67 mm x 66 mm
Pneimatiskais savienojums, pieslēgvietā 1	Atloks
Pneimatiskais savienojums, pieslēgvietā 2	Atloks
Pneimatiskais savienojums, pieslēgvietā 3	Atloks
Blīvējumu materiāls	NBR
Montāžas tips	ar caurejošo urbumu ar piederumiem Izvēles
Piegādes spiediens 1 Mpa	0 ... 0,2 MPa
Ieplūdes spiediens 1	0 ... 2 bar
Piegādes spiediens 1 psi	0 ... 29 psi
Output pressure 2	-0,05 ... 0,05 MPa
Izejas spiediens 2	-0,5 ... 0,5 bar
Output pressure 2	-7,25 ... 7,25 psi
Input pressure 3	-0,1 MPa -1 bar -14,5 psi
Standarta nominālā plūsmas pakāpe	≥ 13,5 l/min
Standarta nominālā plūsmas pakāpe 2-3	≥ 10,5 l/min
Linearitātes kļūda, FS	0,5 %
Atkārtotā precizitāte ± %FS	0,4 %FS
Histerēze FS	0,25 %FS
Temperatūras koeficients	0,05 %/K
Absolūtā precizitāte ± %FS pie istabas temperatūras	0,75 %FS
Produkta svars	70 g
Darbošanās paņēmieni	Saspiestais gaiss saskaņā ar ISO8573-1:2010 [7:4:4] Inertās gāzes
Piezīme par darba un vadības vidi	Elļotāja izmantošana nav iespējama
Aizsardzības klase	IP65
Autorizācija	RCM Mark
KC mark	KC-EMV
CE simbols (skat atbilstības sertifikātu)	Saskaņā ar EU-EMV vadlīniju saskaņā ar ES RoHS direktīvu
UKCA marking (see declaration of conformity)	To UK instructions for EMC To UK RoHS instructions
Materiālu piezīme	Atbilst RoHS
PWIS conformity	VDMA24364 zone III

Pazīme	Lielums
Korozijas noturības klasifikācija CRC	2 - Mainīga korozijas ietekme
Darbības sprieguma diapazons DC	19 ... 29 V
Nominālais darbības spriegums DC	24 V
Atlikuma viļņi	10 %
Uzstādes vērtība	4 - 20 mA
Signāla diapazons, analogā izeja	4 - 20 mA
Precizitāte, analogā izeja FS	2 %FS
Maks. elektriskās jaudas patēriņš	1 W
Polaritātes aizsargāts	priekš visiem elektriskajiem savienojumiem
Īssavienojuma stiprums	priekš visiem elektriskajiem savienojumiem
Drošības instrukcijas	Drošības pozīcija VEAA/VEAB
Attēlošana	LED
Elektriskais savienojums	4-kontaktu M8x1 Spraudnis pēc EN 60947-5-2
Korpusa materiāls	PA-pastiprināts