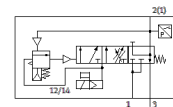
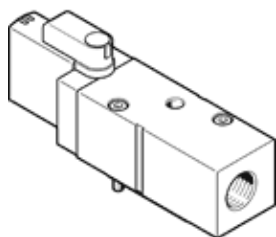


Spiediena pacelšanas vārsts VABF-S6-1-P5A4S2YE-G12-1T5-PA

Daļas numurs: 8067405

FESTO



Datu lapa

Pazīme	Lielums
Maks. pozitīvais testa impulss ar loģiku 0	2.000 μs
Maks. negatīvais testa impulss ar loģiku 1	1.200 μs
Tiklojuma izmērs	41 mm
Vārsta izmērs	40 mm
Vibrāciju noturība	Transportēšanas iekārtas pārbaude pie ievainojumu 2 līmeņa saskaņā ar FN 942017-4 un NE 60068-2-6
Triecienu izturība	Triecienu tests ar smaguma līmeni SG2 saskaņā ar FN 942017-5 un EN 60068-2-27
Iedarbināšanas tips	elektrisks
Blīvēšanas princips	mīksts
Montāžas pozīcija	Jebkurš
Rokas vadība	aizturošs pašatstatošs ar elektrisko kontroles signālu
Konstrukcijas struktūra	Virzuļa slīdceļš
Atstatīšanas tips	mehāniskā atspere
Vadības gaiss	Vadāms
Vadības gaisa piegāde	iekšējais
Plūsmas virziens	nereversējams
Vārsta funkcija	Pressure build-up Exhaust
Komutācijas elementa funkcija	Normāli aizvērts kontakts
Overlap	Underlap
Piezīme par piespiesto dinamiku	Pārslēgšanās frekvence vismaz 1x/mēnesī
Signāla statusa attēlojums	Yellow LED, valve control Green LED, pressure switch, exhausted status
Pārslēdzošās pozīcijas zondēšana	Via pressure switch, exhausted status
Operating pressure MPa	0,2 ... 1 MPa
Darbošanās spiediens	2 ... 10 bar
Changeover pressure	Neregulējams Switching point between 50 and 75% of the operating pressure
Standarta pieplūdes nominālā plūsmas pakāpe	3.000 l/min
Standarta izplūdes nominālā plūsmas pakāpe	3.300 l/min
Noslodzes cikls	100 %
Nominālais darbības spriegums DC	24 V
Tinuma raksturlielumu dati	24 V DC: 1,6 W
Pieļaujamās sprieguma svārstības	+/- 10 %
Darbošanās paņēmieni	Saspiestais gaiss saskaņā ar ISO8573-1:2010 [7:4:4]
Piezīme par darba un vadības vidi	Eļļotāja izmantošana nav iespējama
Korozijas noturības klasifikācija CRC	0 - Nav korozijas ietekme
PWIS conformity	VDMA24364-B1/B2-L
Vidējā temperatūra	-5 ... 50 °C
Aizsardzības klase	IP65
Vadības paņēmieni	Saspiestais gaiss saskaņā ar ISO8573-1:2010 [7:4:4]
Apkārtējās vides temperatūra	-5 ... 50 °C
MTTF, sastāvdaļai	452 years, pressure switch
Produkta svars	466 g

Pazīme	Lielums
Elektriskais savienojums	Feldbus Plug-in
Montāžas tips	uz savienošanas plāksnes
Pneimatiskais savienojums, pieslēgvietā 3	G1/2
Materiālu piezīme	Atbilst RoHS
Blīvējumu materiāls	HNBR NBR
Korpusa materiāls	Kaļamā alumīnija sakausējums
Skrūvju materiāls	Galvanizēts tērauds