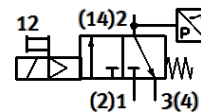
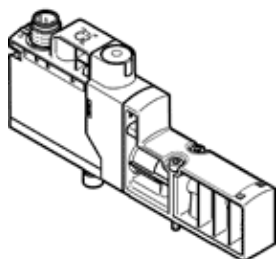


# Elektromagnētiskais vārsts

## VSVA-BT-M32CS2-MYE-A2-1T1L-PZ

Daļas numurs: 8066572

FESTO



## Datu lapa

Pazīme	Lielums
Vārsta funkcija	3/2 noslēgts, viena elektromagnēta
Iedarbināšanas tips	elektrisks
Platums	18 mm
Standarta nominālā plūsmas pakāpe	125 l/min
Standarta izplūdes nominālā plūsmas pakāpe	125 l/min
Operating pressure MPa	0,3 ... 1 MPa
Darbošanās spiediens	3 ... 10 bar
Konstrukcijas struktūra	Mazā sēdvietā
Atstatīšanas tips	mehāniskā atspere Gaisa atspere
Aizsardzības klase	IP65
Blīvēšanas princips	mīksts
Montāžas pozīcija	Jebkurš
Rokas vadība	aizturošs pašatstatošs ar elektrisko kontroles signālu
Vadības gaiss	Vadāms
Vadības gaisa piegāde	iekšējais
Plūsmas virziens	nereversējams
Overlap	Underlap
Signāla statusa attēlojums	Yellow LED, valve control Green LED, pressure switch, exhausted status
Pārslēdzošās pozīcijas zondēšana	Via pressure switch, exhausted status
Noslodzes cikls	100 %
Maks. pozitīvais testa impulss ar loģiku 0	2.000 μs
Maks. negatīvais testa impulss ar loģiku 1	1.200 μs
Nominālais darbības spriegums DC	24 V
Tinuma raksturlielumu dati	24 V DC: 1,6 W
Pieļaujamās sprieguma svārstības	+/- 10 %
Darbošanās paņēmieni	Saspiestais gaiss saskaņā ar ISO8573-1:2010 [7:4:4]
Piezīme par darba un vadības vidi	Eļļotāja izmantošana nav iespējama
Vibrāciju noturība	Transportēšanas iekārtas pārbaude pie ievainojumu 2 līmeņa saskaņā ar FN 942017-4 un NE 60068-2-6
Triecienu izturība	Triecienu tests ar smaguma līmeni SG2 saskaņā ar FN 942017-5 un EN 60068-2-27
Korozijas noturības klasifikācija CRC	0 - Nav korozijas ietekme
PWIS conformity	VDMA24364-B1/B2-L
Vidējā temperatūra	-5 ... 50 °C
Vadības paņēmieni	Saspiestais gaiss saskaņā ar ISO8573-1:2010 [7:4:4]
Apkārtējās vides temperatūra	-5 ... 50 °C
MTTF, sastāvdaļai	443 years, pressure switch
Produkta svars	110 g
Elektriskais savienojums	Plug-in
Montāžas tips	uz savienošanas plāksnes
Pneimatiskais savienojums, pieslēgvietā 2	G1/8
Pneimatiskais savienojums, pieslēgvietā 4	G1/8
Materiālu piezīme	Atbilst RoHS

Pazīme	Lielums
Blīvējumu materiāls	HNBR NBR
Korpusa materiāls	PA-pastiprināts
Skrūvju materiāls	Galvanizēts tērauds
Komutācijas elementa funkcija	Normāli aizvērts kontakts