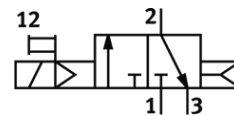
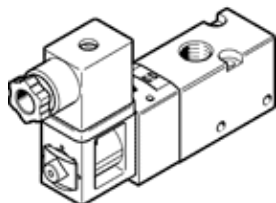


# Elektromagnētiskais vārsts

## VUVS-LK25-M32C-AD-G14-1B2+GL-S

Daļas numurs: 8060304

FESTO



### Datu lapa

| Pazīme                                     | Lielums   |
|--|---|
| Vārsta funkcija                            | 3/2 noslēgts, viena elektromagnēta  |
| Iedarbināšanas tips                        | elektrisks  |
| Vārsta izmērs                              | 26,5 mm   |
| Standarta nominālā plūsmas pakāpe          | 1.000 l/min   |
| Operating pressure MPa                     | 0,15 ... 0,8 MPa  |
| Darbošanās spiediens                       | 1,5 ... 8 bar   |
| Konstrukcijas struktūra                    | Virzuļa slīdceļš  |
| Atstatīšanas tips                          | Gaisa atspere   |
| Aizsardzības klase                         | IP65<br>ar spraudņa ligzdu<br>pēc IEC 60529   |
| Nominālais izmērs                          | 6,7 mm  |
| Izplūdes gaisa funkcija                    | droselējams   |
| Blīvēšanas princips                        | mīksts  |
| Montāžas pozīcija                          | Jebkurš   |
| Rokas vadība                               | aizturošs<br>Spiedošs   |
| Vadības gaiss                              | Vadāms  |
| Vadības gaisa piegāde                      | iekšējais   |
| Plūsmas virziens                           | nereversējams   |
| Overlap                                    | Positive overlap  |
| b- vērtība                                 | 0,45  |
| C- vērtība                                 | 3,86 l/sbar   |
| Komutācijas izslēgšanas laiks              | 20 ms   |
| Komutācijas ieslēgšanas laiks              | 16 ms   |
| Noslodzes cikls                            | 100 %   |
| Maks. pozitīvais testa impulss ar loģiku 0 | 2.500 μs  |
| Maks. negatīvais testa impulss ar loģiku 1 | 1.100 μs  |
| Tinuma raksturlielumu dati                 | 24 V DC: 3,3 W  |
| Pieļaujamās sprieguma svārstības           | +/- 10 %  |
| Darbošanās paņēmieni                       | Saspiestais gaiss saskaņā ar ISO8573-1:2010 [7:4:4]   |
| Piezīme par darbu un vadības vidi          | Eļļotāja darbība iespējama (ja ir lietots, tad ir jālieto arī turpmāk)                            |
| Vibrāciju noturība                         | Transportēšanas iekārtas pārbaude pie ievainojumu 2 līmeņa saskaņā ar FN 942017-4 un NE 60068-2-6 |
| Triecienu izturība                         | Triecienu tests ar smaguma līmeni SG1 saskaņā ar FN 942017-5 un EN 60068-2-27                     |
| Korozijas noturības klasifikācija CRC      | 1 - Zema korozijas ietekme  |
| PWIS conformity                            | VDMA24364 zone III  |
| Vidējā temperatūra                         | -5 ... 50 °C  |
| Vadības paņēmieni                          | Saspiestais gaiss saskaņā ar ISO8573-1:2010 [7:4:4]   |
| Apkārtējās vides temperatūra               | -5 ... 50 °C  |
| Produkta svars                             | 224 g   |
| Elektriskais savienojums                   | 3-kontaktu<br>Spraudņa ligzda<br>Saskrūvēts terminālis  |
| Vada diametrs                              | 6 ... 8 mm  |

| Pazīme                                    | Lielums  |
|---|--|
| Nominālais vadītāja šķērs griezum         | 0,5 ... 1,5 mm <sup>2</sup>                            |
| Montāžas tips                             | uz kolektora sliedes<br>ar caurejošo urbumu<br>Izvēles |
| Ventilācijas kanāls                       | Bezkanālu  |
| Pneimatiskais savienojums, pieslēgvietā 1 | G1/4   |
| Pneimatiskais savienojums, pieslēgvietā 2 | G1/4   |
| Pneimatiskais savienojums, pieslēgvietā 3 | G1/4   |
| Materiālu piezīme                         | Atbilst RoHS   |
| Blīvējumu materiāls                       | HNBR<br>NBR  |
| Korpusa materiāls                         | Kaļamā alumīnija sakausējums                           |
| Virzuļa slīdņa materiāls                  | Kaļamā alumīnija sakausējums                           |