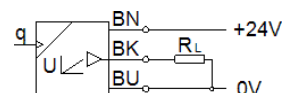
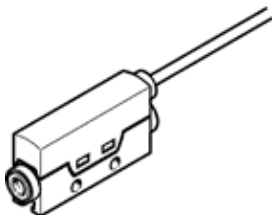


# Caurplūdes raidītājs SFTE-1U-M5F-B-2.5K

Daļas numurs: 8058510

FESTO



## Datu lapa

Pazīme	Lielums
Autorizācija	RCM Mark
CE simbols (skat atbilstības sertifikātu)	Saskaņā ar EU-EMV vadlīniju saskaņā ar ES RoHS direktīvu
UKCA marking (see declaration of conformity)	To UK instructions for EMC To UK RoHS instructions
KC mark	KC-EMV
Materiālu piezīme	Atbilst RoHS
Izmērītais mainīgais lielums	Masas plūsmas pakāpe Tilpuma caurplūdes lielums
Plūsmas virziens	Daudzvirzienu
Mērišanas princips	Termisks
Mērišanas metode	Heat Loss
Flow rate detection range, start value	0 l/min
Flow rate detection range, end value	1 l/min
Darbošanās spiediens	-0,9 ... 10 bar
Darbošanās paņēmiens	Saspiestais gaiss saskaņā ar ISO8573-1:2010 [6:4:4] Slāpeklis
Vidējā temperatūra	0 ... 50 °C
Apkārtējās vides temperatūra	0 ... 50 °C
Nominālā temperatūra	23 °C
Atkārtotās precizitāte ± %FS	1 %FS
Analogā izeja	1 - 5 V
Pacelšanās laiks	3 ms
Min. slodzes izturība, sprieguma izeja	20 kOhm
Īssavienojuma stiprums	Jā
Pārslodžu izturēšanas spēja	Pieejams
Darbības sprieguma diapazons DC	22 ... 26 V
Tukšgaitas strāva	≤ 17 mA
Polaritātes aizsargāts	priekš visiem elektriskajiem savienojumiem
Elektriskais savienojums 1, savienojuma tips	Kabelis
Elektriskais savienojums 1, savienojuma tehnoloģija	Atvērts gals
Elektriskais savienojums 1, kontaktu/dzīslu skaits	3
Kabeļa garums	2,5 m
Kabeļa izolācijas materiāls	TPE-U(PUR)
Montāžas tips	Līnijas instalācija ar caurejošo urbumu ar piederumiem
Montāžas pozīcija	Jebkurš
Pneimatiskais savienojums	Sievišķā vitne M5
Produkta svars	37 g
Korpusa materiāls	PA-pastiprināts
Aizsardzības klase	IP40
Korozijas noturības klasifikācija CRC	2 - Mainīga korozijas ietekme
PWIS conformity	VDMA24364-B2-L
RSBP classification to CD-0033	F1a