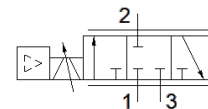
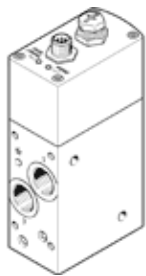


# Proporcionālais plūsmas kontroles vārsts VPCF-6-L-8-G38-6-A4-E-EX2

Daļas numurs: 8041713

FESTO



## Datu lapa

Pazīme	Lielums
Vārsta funkcija	3-ceļu proporcionālais plūsmas kontroles vārsts
Konstrukcijas struktūra	Virzuļa slīdceļš Ar iebūvētiem spiediena devējiem
Vadības gaiss	tiešais
Iedarbināšanas tips	elektrisks
Atstatīšanas tips	Magnētiskā atspere
Plūsmas virziens	nereversējams
Montāžas pozīcija	Jebkurš
Blīvēšanas princips	Ciets
Nominālais izmērs	6 mm
Īssavienojuma stiprums	Jā
Attēlošana	LED
Flow rate range	0 ... 1.000 l/min
Operating pressure MPa	0,1 ... 0,6 MPa
Darbošanās spiediens	1 ... 6 bar
Plūsmas kontroles diapazons	20 ... 1.000 l/min
Piezīme par caurplūdes kontroles diapazonu	Regulēšana sākas no 20 l/min, zem šī diapazona plūsmas kontroles vārsts pārslēdzas uz atgaisošanas pieslēgvietu. Precizitātes specifikācijas ir bāzētas uz caurplūdes kontroles diapazonu 50-1000 l/min
Atkārtējam precizitāte ± %FS	0,5 %FS
Absolūtā precizitāte ± %FS pie istabas temperatūras	3 %FS
Histerēze FS	0,8 %FS
Apkārtējās vides temperatūra	0 ... 50 °C
Vidējā temperatūra	15 ... 35 °C
Darbošanās paņēmieni	Saspiestais gaiss saskaņā ar ISO8573-1:2010 [6:4:4]
Piezīme par darba un vadības vidi	Elļotāja izmantošana nav iespējama Maksimālais daļas izmērs: 5 µm
Aizsardzības klase	IP65
Piezīme par aizsardzības klasi	saliktā stāvoklī
Autorizācija	RCM Mark
CE simbols (skat atbilstības sertifikātu)	Saskaņā ar EU-EMV vadlīniju Saskaņā ar EU-Ex- aizsardzības vadlīniju (ATEX) saskaņā ar ES RoHS direktīvu
UKCA marking (see declaration of conformity)	To UK instructions for EMC To UK EX instructions To UK RoHS instructions
ATEX kategorija Gāze	II 3G
ATEX kategorija Putekļi	II 3D
Eksploziju dzirksteļu aizsardzības tips Gāze	Ex nA IIC T5 X Gc
Eksploziju dzirksteļu aizsardzības tips Putekļi	Ex tc IIIC T60°C X Dc
Eksploziju droša apkārtējā temperatūra	0°C ≤ Ta ≤ +50°C
PWIS conformity	VDMA24364-B1/B2-L
Materiālu piezīme	Atbilst RoHS
Vibrāciju noturība	Transportēšanas iekārtas pārbaude pie ievainojumu 2 līmeņa saskaņā ar FN 942017-4 un NE 60068-2-6

Pazīme	Lielums
Triecienu izturība	Triecienu tests ar smaguma līmeni SG2 saskaņā ar FN 942017-5 un EN 60068-2-27
Korozijas noturības klasifikācija CRC	1 - Zema korozijas ietekme
Nominālais darbības spriegums DC	24 V
Darbības sprieguma diapazons DC	20,4 ... 30 V
Atlikuma viļņi	5 %
Maks. strāvas patēriņš	1,2 A
Strāvas patēriņš ar slodžu brīvām izejām	150 mA
Komutācijas izeja	PNP
Komutējošā ieeja	PNP
Strāvu vadošā kapacitāte uz katru izeju	100 mA
Polaritātes aizsargāts	priekš darba sprieguma
Noslodzes cikls	100 %
Maks. elektriskās jaudas patēriņš	36 W
Signāla diapazons, analogā izeja	4 - 20 mA
Signāla diapazons, analogā ieeja	4 - 20 mA
Diagnostikas funkcija	Attēlošana ar gaismas diodi
Elektriskais savienojums	8-kontaktu A-kodējums M12x1 Spraudnis
Montāžas tips	Tiešā montāža izmantojot caurejošos urbumus Tiešā montāža izmantojot vītnes
Pneimatiskais savienojums, pieslēgvietā 1	G3/8
Pneimatiskais savienojums, pieslēgvietā 2	G3/8
Pneimatiskais savienojums, pieslēgvietā 3	G3/8
Produkta svars	856 g
Korpusa materiāls	Anodizēts kaļamā alumīnija sakausējums
Blīvējumu materiāls	FPM HNBR