

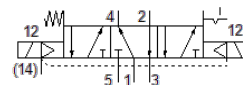
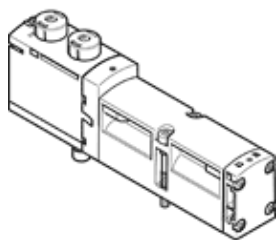
Elektromagnētiskais vārsts

VSVA-B-P53BD-Z-A1-1T1L

Daļas numurs: 8039189

FESTO

Šis tips ir derīgs vakuuamam.



Datu lapa

Pazīme	Lielums
Vārsta funkcija	5/3-veida, 4 savienojums zem spiediena, 2 izplūde
Iedarbināšanas tips	elektrisks
Platums	26 mm
Standarta nominālā plūsmas pakāpe	850 l/min
Operating pressure MPa	-0,09 ... 1 MPa
Darbošanās spiediens	-0,9 ... 10 bar
Konstrukcijas struktūra	Virzuļa slīdceļš
Atstatišanas tips	mehāniskā atspere Elektriska aktivācija
Autorizācija	CSA (OL) c UL us - Recognized (OL)
Aizsardzības klase	IP65 NEMA 4
Nominālais izmērs	9 mm
Izplūdes gaisa funkcija	droselējams Via throttle plate Via individual sub-base
Blīvēšanas princips	mīksts
Montāžas pozīcija	Jebkurš
Rokas vadība	Pārklāts
Vadības gaiss	Vadāms
Vadības gaisa piegāde	ārējais
Plūsmas virziens	nereversējams
Overlap	Underlap
Signāla statusa attēlojums	LED
Pilot pressure MPa	0,3 ... 1 MPa
Vadības spiediens	3 ... 10 bar
Caurplūde vārstam uz individuālās pamatnes	900 l/min
Vārsta pneimatiskās plūsmas optimizētā plūsmas pakāpe	950 l/min
Caurplūde pneimatiski saistītam vārstam	850 l/min
Asimetriskais izslēgšanās laiks	26 ms kontroles pusē 12 36 ms kontroles pusē 14
Asimetriskais ieslēgšanās laiks	16 ms kontroles pusē 12 9 ms vadības pusē 14
Noslodzes cikls	100 %
Maks. pozitīvais testa impulss ar loģiku 0	1.200 μs
Maks. negatīvais testa impulss ar loģiku 1	1.100 μs
Nominālais darbības spriegums DC	24 V
Tinuma raksturlielumu dati	24 V DC: 1,6 W
Uzliesmojuma stiprums	2,5 kV
Piesārņojuma pakāpe	3
Pieļaujamās sprieguma svārstības	+/- 10 %
Darbošanās paņēmieni	Saspiestais gaiss saskaņā ar ISO8573-1:2010 [7:4:4]
Piezīme par darbu un vadības vidi	Eļļotāja darbība iespējama (ja ir lietots, tad ir jālieto arī turpmāk)

Pazīme	Lielums
Vibrāciju noturība	Transportēšanas iekārtas pārbaude pie ievainojumu 2 līmeņa saskaņā ar FN 942017-4 un NE 60068-2-6
Triecienu izturība	Triecienu tests ar smaguma līmeni SG2 saskaņā ar FN 942017-5 un EN 60068-2-27
Korozijas noturības klasifikācija CRC	0 - Nav korozijas ietekme
PWIS conformity	VDMA24364-B1/B2-L
Vidējā temperatūra	-5 ... 50 °C
Relatīvais gaisa mitrums	0 - 90 %
Skaņas spiediena līmenis	85 dB(A)
Apkārtējās vides temperatūra	-5 ... 50 °C
Max. pievilkšanas moments, vārsta stiprinājums	1,8 ... 2,2 Nm
Produkta svars	301 g
Elektriskais savienojums	4-kontaktu Spraudnis Saskaņā ar ISO 15407-2
Montāžas tips	uz savienošanas plāksnes
Papildus vadības gaisa pieslēgvietā 12/14	Savienojošās plāksnes izmērs 26 mm, saskaņā ar ISO 15407-1
Vadības izplūdes pieslēgvietā 82/84	Izvēles Izvadīts Bezkanālu
Pneimatiskais savienojums, pieslēgvietā 1	Kolektora bloks, izmērs 26 saskaņā ar ISO 15407-2
Pneimatiskais savienojums, pieslēgvietā 2	Kolektora bloks, izmērs 26 saskaņā ar ISO 15407-2
Pneimatiskais savienojums, pieslēgvietā 3	Kolektora bloks, izmērs 26 saskaņā ar ISO 15407-2
Pneimatiskais savienojums, pieslēgvietā 4	Kolektora bloks, izmērs 26 saskaņā ar ISO 15407-2
Pneimatiskais savienojums, pieslēgvietā 5	Kolektora bloks, izmērs 26 saskaņā ar ISO 15407-2
Materiālu piezīme	Atbilst RoHS
Blīvējumu materiāls	FPM NBR
Korpusa materiāls	Alumīnija spiedienlējums PA
Skrūvju materiāls	Galvanizēts tērauds