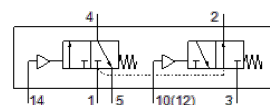


# Pneimatiskais vārsts VUWS-LT30-T32H-M-N38

Daļas numurs: 8036734

FESTO



## Datu lapa

| Pazīme                                    | Lielums  |
|---|--|
| Vārsta funkcija                           | 2x3/2 atvērts/noslēgts, viena elektromagnēta                           |
| Iedarbināšanas tips                       | pneimatisks  |
| Vārsta izmērs                             | 31 mm  |
| Standarta nominālā plūsmas pakāpe         | 1.600 l/min  |
| Operating pressure MPa                    | 0,1 ... 1 MPa  |
| Darbošanās spiediens                      | 1 ... 10 bar   |
| Konstrukcijas struktūra                   | Mazā sēdvietā  |
| Atstatīšanas tips                         | mehāniskā atspere  |
| Autorizācija                              | c UL us - Recognized (OL)  |
| Nominālais izmērs                         | 7,8 mm   |
| Izplūdes gaisa funkcija                   | droselējams  |
| Blīvēšanas princips                       | mīksts   |
| Montāžas pozīcija                         | Jebkurš  |
| Rokas vadība                              | Nav  |
| Vadības gaiss                             | tiešais  |
| Vadības gaisa piegāde                     | iekšējais  |
| Plūsmas virziens                          | nereversējams  |
| Overlap                                   | Underlap   |
| Pilot pressure MPa                        | 0,25 ... 1 MPa   |
| Vadības spiediens                         | 2,5 ... 10 bar   |
| Komutācijas izslēgšanas laiks             | 45 ms  |
| Komutācijas ieslēgšanas laiks             | 12 ms  |
| Darbošanās paņēmieni                      | Saspiestais gaiss saskaņā ar ISO8573-1:2010 [7:4:4]                    |
| Piezīme par darbu un vadības vidi         | Eļļotāja darbība iespējama (ja ir lietots, tad ir jālieto arī turpmāk) |
| Korozijas noturības klasifikācija CRC     | 2 - Mainīga korozijas ietekme  |
| PWIS conformity                           | VDMA24364-B1/B2-L  |
| Vidējā temperatūra                        | -10 ... 60 °C  |
| Vadības paņēmieni                         | Saspiestais gaiss saskaņā ar ISO8573-1:2010 [7:4:4]                    |
| Apkārtējās vides temperatūra              | -10 ... 60 °C  |
| Produkta svars                            | 524 g  |
| Montāžas tips                             | uz kolektora sliedes<br>ar caurejošo urbumu<br>Izvēles                 |
| Ventilācijas kanāls                       | Bezkanālu  |
| Pilota gaisa pieslēgvietā 10              | 1/8 NPT  |
| Vadības gaisa pieslēgvietā 14             | 1/8 NPT  |
| Pneimatiskais savienojums, pieslēgvietā 1 | 3/8 NPT  |
| Pneimatiskais savienojums, pieslēgvietā 2 | 3/8 NPT  |
| Pneimatiskais savienojums, pieslēgvietā 3 | 3/8 NPT  |
| Pneimatiskais savienojums, pieslēgvietā 4 | 3/8 NPT  |
| Pneimatiskais savienojums, pieslēgvietā 5 | 3/8 NPT  |
| Materiālu piezīme                         | Atbilst RoHS   |
| Blīvējumu materiāls                       | HNBR<br>NBR<br>TPE-U(PU)   |
| Korpusa materiāls                         | Spiedienliets alumīnijs, krāsots                                       |
| Virzuļa slīdņa materiāls                  | POM  |
| Skrūvju materiāls                         | Galvanizēts tērauds  |