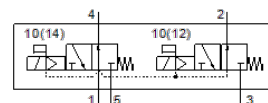


Elektromagnētiskais vārsts

VUVS-LT30-T32U-MD-N38-F8

Daļas numurs: 8036731

FESTO



Datu lapa

Pazīme	Lielums
Vārsta funkcija	2x3/2 atvērts, viena elektromagnēta
Iedarbināšanas tips	elektrisks
Vārsta izmērs	31 mm
Standarta nominālā plūsmas pakāpe	1.600 l/min
Operating pressure MPa	0,25 ... 1 MPa
Darbošanās spiediens	2,5 ... 10 bar
Konstrukcijas struktūra	Mazā sēdvietā
Atstatīšanas tips	mehāniskā atspere
Autorizācija	c UL us - Recognized (OL)
Nominālais izmērs	7,8 mm
Izplūdes gaisa funkcija	droselējams
Blīvēšanas princips	mīksts
Montāžas pozīcija	Jebkurš
Rokas vadība	aizturošs Spiedošs
Vadības gaiss	Vadāms
Vadības gaisa piegāde	iekšējais
Plūsmas virziens	nereversējams
Overlap	Underlap
b- vērtība	0,3
C- vērtība	6,7 l/sbar
Komutācijas izslēgšanas laiks	35 ms
Komutācijas ieslēgšanas laiks	14 ms
Maks. pozitīvais testa impulss ar loģiku 0	2.000 μs
Maks. negatīvais testa impulss ar loģiku 1	3.600 μs
Tinuma raksturlielumu dati	Redzamo elektromagnētisko spoli ir jāpasūta atsevišķi
Darbošanās paņēmieni	Saspiestais gaiss saskaņā ar ISO8573-1:2010 [7:4:4]
Piezīme par darba un vadības vidi	Eļļotāja darbība iespējama (ja ir lietots, tad ir jālieto arī turpmāk)
Vibrāciju noturība	Transportēšanas iekārtas pārbaude pie ievainojumu 2 līmeņa saskaņā ar FN 942017-4 un NE 60068-2-6
Triecienu izturība	Triecienu tests ar smaguma līmeni SG2 saskaņā ar FN 942017-5 un EN 60068-2-27
Korozijas noturības klasifikācija CRC	2 - Mainīga korozijas ietekme
Vidējā temperatūra	-10 ... 60 °C
Vadības paņēmieni	Saspiestais gaiss saskaņā ar ISO8573-1:2010 [7:4:4]
Apkārtējās vides temperatūra	-10 ... 60 °C
Produkta svars	442 g
Montāžas tips	uz kolektora sliedes ar caurejošo urbumu Izvēles
Ventilācijas kanāls	Bezkanālu
Vadības izplūdes pieslēgvietā 82	10-32 UNF-2B
Vadības izplūdes pieslēgvietā 84	10-32 UNF-2B
Pneimatiskais savienojums, pieslēgvietā 1	3/8 NPT
Pneimatiskais savienojums, pieslēgvietā 2	3/8 NPT
Pneimatiskais savienojums, pieslēgvietā 3	3/8 NPT

Pazīme	Lielums
Pneimatiskais savienojums, pieslēgvietā 4	3/8 NPT
Pneimatiskais savienojums, pieslēgvietā 5	3/8 NPT
Materiālu piezīme	Atbilst RoHS
Blīvējumu materiāls	HNBR NBR TPE-U(PU)
Korpasa materiāls	Spiedienliets alumīnijs, krāsots
Virzuļa slīdņa materiāls	Kaļamā alumīnija sakausējums
Skrūvju materiāls	Galvanizēts tērauds