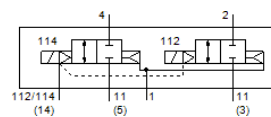


# Elektromagnētiskais vārsts

## VSVA-B-T22CV-AZ-D1-1T1L

Daļas numurs: 8034844

FESTO



## Datu lapa

Pazīme	Lielums
Vārsta funkcija	2x2/2 noslēgts, viena elektromagnēta
Iedarbināšanas tips	elektrisks
Platums	42 mm
Standarta nominālā plūsmas pakāpe	1.400 l/min
Operating pressure MPa	-0,09 ... 1 MPa
Darbošanās spiediens	-0,9 ... 10 bar
Konstrukcijas struktūra	Virzuļa slīdceļš
Atstatīšanas tips	Gaisa atspere
Autorizācija	c UL us - Recognized (OL)
Aizsardzības klase	IP65 NEMA 4
Izplūdes gaisa funkcija	droselējams Via individual sub-base
Blīvēšanas princips	mīksts
Montāžas pozīcija	Jebkurš
Rokas vadība	Pārklāts
Vadības gaiss	Vadāms
Vadības gaisa piegāde	ārējais
Plūsmas virziens	Jebkurš
Signāla statusa attēlojums	LED
Pilot pressure MPa	0,3 ... 1 MPa
Vadības spiediens	3 ... 10 bar
Vārsta caurplūde	1.600 l/min
Caurplūde vārstam uz individuālās pamatnes	1.400 l/min
Vārsta pneimatiskās plūsmas optimizētā plūsmas pakāpe	1.500 l/min
Caurplūde pneimatiski saistītam vārstam	1.400 l/min
Komutācijas izslēgšanas laiks	38 ms
Komutācijas ieslēgšanas laiks	20 ms
Maks. pozitīvais testa impulss ar loģiku 0	1.600 μs
Maks. negatīvais testa impulss ar loģiku 1	1.100 μs
Nominālā uz elektromagnēta tīnumu aizejošā strāva	60 mA up to 30 ms
Tīnuma raksturlielumu dati	24 V DC; 1,3 W
Uzliesmojuma stiprums	2,5 kV
Piesārņojuma pakāpe	3
Pieļaujamās sprieguma svārstības	+/- 10 %
Darbošanās paņēmieni	Saspiestais gaiss saskaņā ar ISO8573-1:2010 [7:4:4]
Piezīme par darba un vadības vidi	Eļļotāja darbība iespējama (ja ir lietots, tad ir jālieto arī turpmāk)
Vibrāciju noturība	Transportēšanas iekārtas pārbaude pie ievainojumu 2 līmeņa saskaņā ar FN 942017-4 un NE 60068-2-6
Triecienu izturība	Triecienu tests ar smaguma līmeni SG2 saskaņā ar FN 942017-5 un EN 60068-2-27
Korozijas noturības klasifikācija CRC	0 - Nav korozijas ietekme
PWIS conformity	VDMA24364-B1/B2-L
Relatīvais gaisa mitrums	0 - 90 %
Apkārtējās vides temperatūra	-5 ... 50 °C
Produkta svars	442 g

Pazīme	Lielums
Elektriskais savienojums	Plug-in saskaņā ar ISO 5599-2
Montāžas tips	uz savienošanas plāksnes
Papildus vadības gaisa pieslēgvietā 12/14	Apakšējā pamatne 1 saskaņā ar ISO 5599-2
Vadības izplūdes pieslēgvietā 82/84	Izvēles Nav izvadīts saskaņā ar standartu Izvadīts
Pneimatiskais savienojums, pieslēgvietā 1	Apakšējā pamatne 1 saskaņā ar ISO 5599-2
Pneimatiskais savienojums, pieslēgvietā 2	Apakšējā pamatne 1 saskaņā ar ISO 5599-2
Pneimatiskais savienojums, pieslēgvietā 3	Apakšējā pamatne 1 saskaņā ar ISO 5599-2
Pneimatiskais savienojums, pieslēgvietā 4	Apakšējā pamatne 1 saskaņā ar ISO 5599-2
Pneimatiskais savienojums, pieslēgvietā 5	Apakšējā pamatne 1 saskaņā ar ISO 5599-2
Materiālu piezīme	Atbilst RoHS
Blīvējumu materiāls	FPM HNBR NBR
Korpusa materiāls	Alumīnija spiedienlējums PA
Skrūvju materiāls	Galvanizēts tērauds