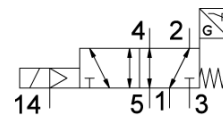
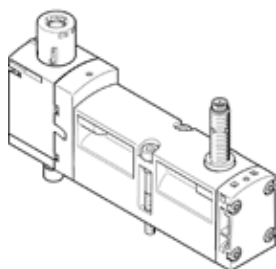


# Elektromagnētiskais vārsts

## VSVA-B-M52-MZTR-A1-1T1L-APP

Daļas numurs: 8033027

FESTO



## Datu lapa

| Pazīme  | Lielums  |
|---|--|
| Vārsta funkcija                                       | 5/2 viena elektromagnēta                                     |
| Iedarbināšanas tips                                   | elektrisks   |
| Platums   | 26 mm  |
| Standarta nominālā plūsmas pakāpe                     | 1.100 l/min  |
| Operating pressure MPa                                | -0,09 ... 1 MPa  |
| Darbošanās spiediens                                  | -0,9 ... 10 bar  |
| Konstrukcijas struktūra                               | Virzuļa slīdceļš   |
| Atstatīšanas tips                                     | mehāniskā atspere  |
| KC mark   | KC-EMV   |
| CE simbols (skat atbilstības sertifikātu)             | Saskaņā ar EU-EMV vadlīniju                                  |
| Aizsardzības klase                                    | IP65<br>NEMA 4   |
| Nominālais izmērs                                     | 9 mm   |
| Izplūdes gaisa funkcija                               | droselējams<br>Via throttle plate<br>Via individual sub-base |
| Blīvēšanas princips                                   | mīksts   |
| Montāžas pozīcija                                     | Jebkurš  |
| Rokas vadība  | ar piederumiem, aizturošs<br>Spiedošs                        |
| Vadības gaiss   | Vadāms   |
| Vadības gaisa piegāde                                 | ārējais  |
| Plūsmas virziens                                      | Jebkurš  |
| Mērišanas princips                                    | Induktīvais  |
| Overlap   | Positive overlap   |
| Apgrīztās polaritātes aizsardzības devējs             | Priekš visiem elektriskajiem savienojumiem                   |
| Signāla statusa attēlojums                            | LED  |
| Pārslēdzošās pozīcijas zondēšana                      | Normālā pozīcija ar devēju                                   |
| Devēja komutācijas statusa displejs                   | LED  |
| Pilot pressure MPa                                    | 0,3 ... 1 MPa  |
| Vadības spiediens                                     | 3 ... 10 bar   |
| Vārsta caurplūde                                      | 1.400 l/min  |
| Caurplūde vārstam uz individuālās pamatnes            | 1.200 l/min  |
| Vārsta pneimatiskās plūsmas optimizētā plūsmas pakāpe | 1.350 l/min  |
| Caurplūde pneimatiski saistītam vārstam               | 1.100 l/min  |
| Komutācijas izslēgšanas laiks                         | 54 ms  |
| Komutācijas ieslēgšanas laiks                         | 20 ms  |
| Vārsts - devēja ieslēgšanas laiks                     | 60 ms  |
| Vārsts - devēja izslēgšanas laiks                     | 11 ms  |
| Noslodzes cikls                                       | 100 %  |
| Maks. pozitīvais testa impulss ar loģiku 0            | 1.200 μs   |
| Maks. negatīvais testa impulss ar loģiku 1            | 1.100 μs   |
| Nominālais darbības spriegums DC                      | 24 V   |
| Komutācijas izeja                                     | PNP  |
| Tīnuma raksturlielumu dati                            | 24 V DC: 1,6 W   |
| Uzliesmojuma stiprums                                 | 2,5 kV   |

| Pazīme  | Lielums   |
|---|---|
| Piesārņojuma pakāpe                           | 3   |
| Pieļaujamās sprieguma svārstības              | +/- 10 %  |
| Darbošanās paņēmieni                          | Saspiestais gaiss saskaņā ar ISO8573-1:2010 [7:4:4]   |
| Piezīme par darba un vadības vidi             | Eļļotāja darbība iespējama (ja ir lietots, tad ir jālieto arī turpmāk)                            |
| Vibrāciju noturība                            | Transportēšanas iekārtas pārbaude pie ievainojumu 2 līmeņa saskaņā ar FN 942017-4 un NE 60068-2-6 |
| Triecienu izturība                            | Triecienu tests ar smaguma līmeni SG2 saskaņā ar FN 942017-5 un EN 60068-2-27                     |
| Korozijas noturības klasifikācija CRC         | 0 - Nav korozijas ietekme   |
| PWIS conformity                               | VDMA24364-B1/B2-L   |
| Vidējā temperatūra                            | -5 ... 50 °C  |
| Relatīvais gaisa mitrums                      | 0 - 90 %  |
| Skaņas spiediena līmenis                      | 85 dB(A)  |
| Apkārtējās vides temperatūra                  | -5 ... 50 °C  |
| Max. pievilšanas moments, vārsta stiprinājums | 1,8 ... 2,2 Nm  |
| Produkta svars                                | 264 g   |
| Darba sprieguma diapazons, DC devējs          | 10 ... 30 V   |
| Īssavienojumu izturīgs devējs                 | Pulsējošs   |
| Tukšgaitas strāvas devējs                     | ≤ 10 mA   |
| Max. devēja izejas strāva                     | 200 mA  |
| Max. devēja komutācijas frekvence             | 5.000 Hz  |
| Atlikušās strāvas devējs                      | ± 10 %  |
| Sprieguma krituma devējs                      | ≤ 2 V   |
| Elektriskais savienojums                      | 4-kontaktu<br>Spraudnis<br>Saskaņā ar ISO 15407-2   |
| Devēja savienojums                            | Spraudnis<br>3-kontaktu<br>M8x1   |
| Montāžas tips                                 | uz savienošanas plāksnes  |
| Papildus vadības gaisa pieslēgvietā 12/14     | Kolektora bloks, izmērs 26 saskaņā ar ISO 15407-2   |
| Vadības izplūdes pieslēgvietā 82/84           | Izvēles<br>Izvadīts<br>Bezkanālu  |
| Pneimatiskais savienojums, pieslēgvietā 1     | Kolektora bloks, izmērs 26 saskaņā ar ISO 15407-2   |
| Pneimatiskais savienojums, pieslēgvietā 2     | Kolektora bloks, izmērs 26 saskaņā ar ISO 15407-2   |
| Pneimatiskais savienojums, pieslēgvietā 3     | Kolektora bloks, izmērs 26 saskaņā ar ISO 15407-2   |
| Pneimatiskais savienojums, pieslēgvietā 4     | Kolektora bloks, izmērs 26 saskaņā ar ISO 15407-2   |
| Pneimatiskais savienojums, pieslēgvietā 5     | Kolektora bloks, izmērs 26 saskaņā ar ISO 15407-2   |
| Materiālu piezīme                             | Atbilst RoHS  |
| Blīvējumu materiāls                           | FPM<br>NBR  |
| Korpusa materiāls                             | Alumīnija spiedienlējums<br>PA  |
| Skrūvju materiāls                             | Galvanizēts tērauds   |
| Komutācijas elementa funkcija                 | Normāli aizvērts kontakts   |