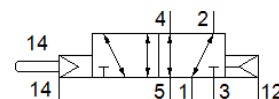
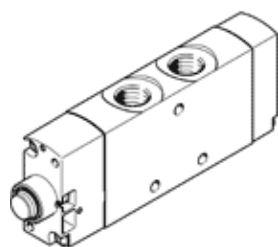


# Ar kātu darbināms vārsts VMEF-SCZ-M52-E-G14

Daļas numurs: 8031323

FESTO



## Datu lapa

| Pazīme                                    | Lielums                                                                |
|-------------------------------------------|------------------------------------------------------------------------|
| Vārsta funkcija                           | 5/2 viena elektromagnēta                                               |
| Iedarbināšanas tips                       | mehānisks                                                              |
| Platums                                   | 20 mm                                                                  |
| Standarta nominālā plūsmas pakāpe         | 1.200 l/min                                                            |
| Operating pressure MPa                    | -0,095 ... 1 MPa                                                       |
| Darbošanās spiediens                      | -0,95 ... 10 bar                                                       |
| Konstrukcijas struktūra                   | Virzuļa slīdceļš                                                       |
| Atstatīšanas tips                         | Gaisa atspere                                                          |
| Nominālais izmērs                         | 7 mm                                                                   |
| Lietošanas instrukcija                    | Nelietot kā mehānisko atduri                                           |
| Blīvēšanas princips                       | mīksts                                                                 |
| Montāžas pozīcija                         | Jebkurš                                                                |
| Vadības gaiss                             | Vadāms                                                                 |
| Vadības gaisa piegāde                     | ārējais                                                                |
| Plūsmas virziens                          | reversējams                                                            |
| Overlap                                   | Positive overlap                                                       |
| Pilot pressure MPa                        | 0,25 ... 1 MPa                                                         |
| Vadības spiediens                         | 2,5 ... 10 bar                                                         |
| Pilot pressure                            | 36,25 ... 145 psi                                                      |
| Max. komutācijas frekvence                | 3 Hz                                                                   |
| Darbošanās paņēmieni                      | Saspiestais gaiss saskaņā ar ISO8573-1:2010 [7:--]                     |
| Piezīme par darba un vadības vidi         | Eļļotāja darbība iespējama (ja ir lietots, tad ir jālieto arī turpmāk) |
| Korozijas noturības klasifikācija CRC     | 2 - Mainīga korozijas ietekme                                          |
| PWIS conformity                           | VDMA24364-B1/B2-L                                                      |
| Vidējā temperatūra                        | -10 ... 60 °C                                                          |
| Apkārtējās vides temperatūra              | -10 ... 60 °C                                                          |
| Iedarbināšanas spēks                      | 14 N                                                                   |
| Produkta svars                            | 183 g                                                                  |
| Montāžas tips                             | ar caurejošo urbumu                                                    |
| Papildus vadības gaisa pieslēgvietā 12/14 | M5                                                                     |
| Pneimatiskais savienojums, pieslēgvietā 1 | G1/4                                                                   |
| Pneimatiskais savienojums, pieslēgvietā 2 | G1/4                                                                   |
| Pneimatiskais savienojums, pieslēgvietā 3 | G1/4                                                                   |
| Pneimatiskais savienojums, pieslēgvietā 4 | G1/4                                                                   |
| Pneimatiskais savienojums, pieslēgvietā 5 | G1/4                                                                   |
| Materiālu piezīme                         | Atbilst RoHS                                                           |
| Vāka materiāls                            | PA-pastiprināts                                                        |
| Blīvējumu materiāls                       | NBR                                                                    |
| Korpusa materiāls                         | Anodizēts kaļamā alumīnija sakausējums                                 |