

Spiediena regulators LR-1/4-D-I-MIDI-MPA

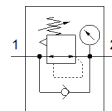
Daļas numurs: 8002394

Classic - nicht für Neukonstruktionen verwenden

FESTO

Ar spiediena manometru, darba spiediens līdz pat 12 bāriem.

Modernākas alternatīvas var atrast ievadot meklēšanas logā tipa koda pirmos četrus simbolus.



Datu lapa

| Pazīme | Lielums |
|---|---|
| Izmērs | Midi |
| Sērija | D |
| Pievada aizslēgs | Pagriežams kloķis ar aizslēgu |
| Montāžas pozīcija | Jebkurš |
| Konstrukcijas struktūra | tieši kontrolēts diafragmas regulators |
| Kontrollera funkcija | Izejas spiediena konstante ar sākuma spiediena kompensāciju ar sekundāro izplūdi ar atgriezenisko plūsmu |
| Spiediena manometrs | ar spiediena manometru |
| Darbošanās spiediens | 0 ... 16 bar |
| Spiediena kontroles diapazons | 0,5 ... 12 bar |
| Max. spiediena histerēze | 0,2 bar |
| Standarta nominālā plūsmas pakāpe | 2.100 l/min |
| Darbošanās paņēmieni | Saspiestais gaiss saskaņā ar ISO8573-1:2010 [7:4:4] Inertās gāzes |
| Piezīme par darba un vadības vidi | Eļļotāja darbība iespējama (ja ir lietots, tad ir jālieto arī turpmāk) |
| PWIS conformity | VDMA24364-B1/B2-L |
| Gaisa tīrības klase izejā | Saspiestais gaiss saskaņā ar ISO8573-1:2010 [7:4:4] Inertās gāzes |
| Vidējā temperatūra | -10 ... 60 °C |
| Apkārtējās vides temperatūra | -10 ... 60 °C |
| Produkta svars | 720 g |
| Montāžas tips | Priekšējā paneļa instalācija Līnijas instalācija ar piederumiem |
| Pneimatiskais savienojums, pieslēgvietā 1 | G1/4 |
| Pneimatiskais savienojums, pieslēgvietā 2 | G1/4 |
| Materiālu piezīme | Atbilst RoHS |
| Savienojošās plāksnes materiāls | Cinka spiedienlējums |
| Blīvējumu materiāls | NBR |
| Korpusa materiāls | Cinka spiedienlējums |