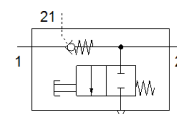
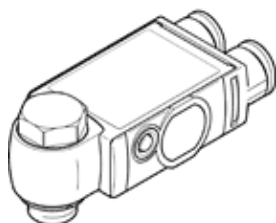


# Sprostvārsts VBNF-LBA-G18-Q6

Daļas numurs: 8001460

FESTO



## Datu lapa

Pazīme	Lielums
Vārsta funkcija	vadāmā sprostfunkcija
Pneimatiskais savienojums, pieslēgvietā 1	QS-6
Pneimatiskais savienojums, pieslēgvietā 2	G1/8
Vadības gaisa pieslēgvietā 21	QS-6
Montāžas tips	Vītņots
Darbošanās spiediens	0,2 ... 10 bar
Vadības spiediens	2 ... 10 bar
Apkārtējās vides temperatūra	-10 ... 60 °C
Korpusa materiāls	PBT
Darbošanās paņēmieni	Saspiestais gaiss saskaņā ar ISO8573-1:2010 [7:4:4]
Montāžas pozīcija	Jebkurš
Darbības veids, kontrolēta atgriešanās funkcija	pneimatisks
Manuālā izplūdes funkcija	Spiedošs
Spēja pagriezties	360° / nav iespējama pastāvīga rotācija
Darba spiediens visā temperatūras diapazonā	0,2 ... 10 bar
Standarta caurplūde 1 -> no 6 līdz 0 bar	500 l/min
Standarta nominālā caurplūde 1 -> 2 no 6 līdz 5 bar	260 l/min
Komutācijas izslēgšanas laiks	9 ms
Komutācijas ieslēgšanas laiks	6 ms
Piezīme par darba un vadības vidi	Eļļotāja darbība iespējama (ja ir lietots, tad ir jālieto arī turpmāk)
Korozijas noturības klasifikācija CRC	2 - Mainīga korozijas ietekme
PWIS conformity	VDMA24364-B1/B2-L
Vidējā temperatūra	-10 ... 60 °C
Vadības paņēmieni	Saspiestais gaiss saskaņā ar ISO8573-1:2010 [7:4:4]
Nominālais pievilkšanas moments	6 Nm
Nominālā pievilkšanas momenta pielāide	± 20 %
Produkta svars	27,3 g
Vāka materiāls	ES-BE
Materiālu piezīme	Atbilst RoHS
Vāka materiāls	PBT
Blīvējumu materiāls	NBR
Dobtās skrūves materiāls	Kaļamā alumīnija sakausējums
Atbrīvošanas gredzena materiāls	POM