

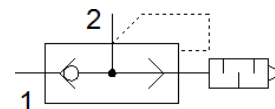
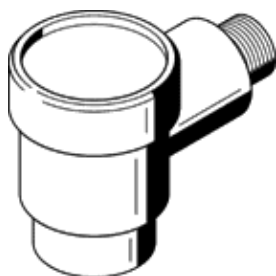
# Ātrās izplūdes vārsts SEU-1/4

Daļas numurs: 6753

FESTO

Ar iebūvētu klusinātāju.

Izplūdes trokšņa līmeni mēra pie 6 bāriem atmosfērā 1 metra attālumā.



## Datu lapa

| Pazīme  | Lielums  |
|---|--|
| Vārsta funkcija   | Ātrā izplūde   |
| Pneimatiskais savienojums, pieslēgvietā 1                                     | G1/4   |
| Pneimatiskais savienojums, pieslēgvietā 2                                     | G1/4   |
| Montāžas tips   | Vītņots  |
| Standard nominal flow rate, exhaust 0.6-0.5 MPa (6-0.5 bar, 87-0.5 psi)       | 1.100 l/min  |
| Standard flow rate exhaust 0.6-0.5 MPa (6-0.5 bar, 87-0.5 psi)                | 2.300 l/min  |
| Standard nominal flow rate pressurisation 0.6-0.5 MPa (6-0.5 bar, 87-0.5 psi) | 960 l/min  |
| Darbošanās spiediens  | 0,5 ... 10 bar   |
| Apkārtējās vides temperatūra  | -20 ... 75 °C  |
| Korpusa materiāls   | Cinka spiedienlējums   |
| Darbošanās paņēmieni  | Saspiestais gaiss saskaņā ar ISO8573-1:2010 [7:-:-]                    |
| Nominālais izmērs   | 7 mm   |
| Montāžas pozīcija   | Jebkurš  |
| Piezīme par darba un vadības vidi   | Eļļotāja darbība iespējama (ja ir lietots, tad ir jālieto arī turpmāk) |
| PWIS conformity   | VDMA24364-B1/B2-L  |
| Vidējā temperatūra  | -20 ... 75 °C  |
| Skaņas spiediena līmenis  | 95 dB(A)   |
| Produkta svars  | 120 g  |
| Blīvējumu materiāls   | NBR  |