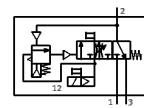
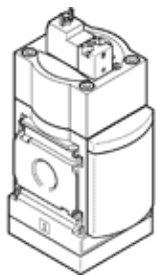


# Mīksta palaišanas/ātrās izplūdes vārsts MS6-SV-1/2-C-10V24

Daļas numurs: 589481

FESTO



## Datu lapa

Pazīme	Lielums
Sērija	MS
Izmērs	6
Tiklojuma izmērs	62 mm
Drošības funkcija	Izplūde Nejaušas ieslēgšanas (piepildes ar spiedienu) novēršana
Veiktspējas līmenis (PL)	Atgaisošana/kategorija 1, Veiktspējas Līmenis c Nejaušas ieslēgšanas (piepildes ar spiedienu) novēršana /kategorija 1, Veiktspējas Līmenis e
Piezīme par piespiesto dinamiku	Pārslēgšanās frekvence vismaz 1x/mēnesī
Konstrukcijas struktūra	Vīrzuļa slīdceļš
Brīvība no pārklāšanas	Jā
Iedarbināšanas tips	elektrisks
Vadības gaisa piegāde	iekšējais
Blīvēšanas princips	mīksts
Izplūdes gaisa funkcija	nav droselējams
Rokas vadība	Viena elektromagnēta vārsti: nenoturoši ar spiediena pacelšanas un izplūdes vārstu: noturošs, pašatstatošs
Atstatīšanas tips	mehāniskā atspere
Vadības gaiss	Vadāms
Vārsta funkcija	3/2 noslēgts, viena elektromagnēta Spiediena pacelšanas funkcija
Operating pressure MPa	0,3 ... 1 MPa
Darbošanās spiediens	3 ... 10 bar
C-vērtība	23,2 l/sbar
b- vērtība	0,4
Standarta nominālā plūsmas pakāpe	5.700 l/min
Standard flow rate exhaust 0.6->0 MPa (6->0 bar, 87->0 psi)	7.600 l/min
Komutācijas izslēgšanas laiks	65 ms
Komutācijas ieslēgšanas laiks	370 ms
Noslodzes cikls	100 %
Tīnuma raksturlielumu dati	24 V DC: 1,8 W
Pieļaujamās sprieguma svārstības	+/- 10 %
Darbošanās paņēmieni	Saspiestais gaiss saskaņā ar ISO8573-1:2010 [7:4:4]
Piezīme par darba un vadības vidi	Eļļotāja darbība iespējama (ja ir lietots, tad ir jālieto arī turpmāk)
Korozijas noturības klasifikācija CRC	2 - Mainīga korozijas ietekme
Materiālu piezīme	Atbilst RoHS
PWIS conformity	VDMA24364-B1/B2-L
Aizsardzības klase	IP65 ar spraudņa līgzdu
Vidējā temperatūra	0 ... 60 °C
Apkārtējās vides temperatūra	0 ... 60 °C
Uzglabāšanas temperatūra	-10 ... 60 °C
Triecienu izturība	Triecienu tests ar smaguma līmeni SG2 saskaņā ar FN 942017-5 un EN 60068-2-27
Vibrāciju noturība	Transportēšanas iekārtas pārbaude pie ievainojumu 2 līmeņa saskaņā ar FN 942017-4 un NE 60068-2-6

Pazīme	Lielums
CE simbols (skat atbilstības sertifikātu)	Saskaņā ar ES mašīnu direktīvu
Pārtikas drošs	Skatiet Papildus materiālu informāciju
Montāžas tips	Linijas instalācija ar piederumiem Izvēles
Montāžas pozīcija	Jebkurš
Produkta svars	886 g
Pneimatiskais savienojums, pieslēgvietā 1	G1/2
Pneimatiskais savienojums, pieslēgvietā 2	G1/2
Pneimatiskais savienojums, pieslēgvietā 3	G3/4
Elektriskais savienojums	2-kontaktu Spraudņa izkārtojuma tips C saskaņā ar EN 175301-803 Spraudnis saskaņā ar EN 175301-803
Korpusa materiāls	Alumīnija spiedienlējums
Blīvējumu materiāls	NBR
Virzuļa kāta materiāls	Stiprs tērauda sakausējums, nerūsējošais