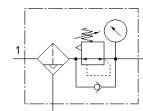


Filtra regulators MS6-LFR-1/2-D6-C-R-V-A4-AS

Daļas numurs: 579069

FESTO



Datu lapa

Pazīme	Lielums
Izmērs	6
Sērija	MS
Pievada aizslēgs	Pagriežams kloķis ar aizslēgu ar piederumiem, noslēdzams
Montāžas pozīcija	vertikāle +/- 5°
Filtrācijas pakāpe	5 μm
Kondensāta novadīšana	pilnīgi automātisks
Konstrukcijas struktūra	Filtrs regulators ar spiediena manometru
Max. kondensāta vērtība	38 ml
Kontrollera funkcija	Izejas spiediena konstante ar sekundāro izplūdi
Kausa aizsargs	Plastmasas aizsargs
Spiediena manometrs	Sagatavots priekš G1/4
Operating pressure MPa	0,2 ... 1,2 MPa
Darbošanās spiediens	2 ... 12 bar
Spiediena kontroles diapazons	0,3 ... 7 bar
Max. pressure hysteresis (MPa)	0,025 MPa
Max. spiediena histerēze	0,25 bar
Max. pressure hysteresis	3,625 psi
Standarta nominālā plūsmas pakāpe	5.600 l/min
Darbošanās paņēmieni	Saspiestais gaiss saskaņā ar ISO8573-1:2010 [7:4:-] Inertās gāzes
Korozijas noturības klasifikācija CRC	2 - Mainīga korozijas ietekme
PWIS conformity	VDMA24364-B1/B2-L
Uzglabāšanas temperatūra	-10 ... 60 °C
Pārtikas drošs	Skatiet Papildus materiālu informāciju
Gaisa tīrības klase izejā	Saspiestais gaiss saskaņā ar ISO8573-1:2010 [6:4:4]
Vidējā temperatūra	-10 ... 60 °C
Apkārtējās vides temperatūra	-10 ... 60 °C
Produkta svars	875 g
Montāžas tips	Priekšējā paneļa instalācija Līnijas instalācija ar piederumiem Izvēles
Pneimatiskais savienojums, pieslēgvietā 1	G1/2
Pneimatiskais savienojums, pieslēgvietā 2	G1/2
Materiālu piezīme	Atbilst RoHS
Kontroles paneļa materiāls	PA POM
Blīvējumu materiāls	NBR
Filtra materiāls	PE
Korpusa materiāls	Alumīnija spiedienlējums
Membrānas materiāls	NBR
Kolbas materiāls	PC
Atdalošās plāksnes materiāls	POM