

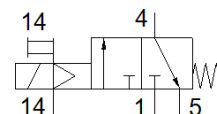
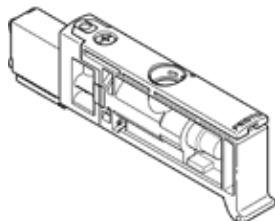
Elektromagnētiskais vārsts VUVB-ST12-M32C-MZD-QX-1T1

Daļas numurs: 576001

Classic - nicht für Neukonstruktionen verwenden

FESTO

Modernākas alternatīvas var atrast ievadot meklēšanas logā tipa koda pirmos četrus simbolus.



Datu lapa

| Pazīme | Lielums |
|--|--|
| Vārsta funkcija | 3/2 noslēgts, viena elektromagnēta |
| Iedarbināšanas tips | elektrisks |
| Vārsta izmērs | 12 mm |
| Standarta nominālā plūsmas pakāpe | 240 ... 400 l/min |
| Operating pressure MPa | 0,2 ... 0,8 MPa |
| Darbošanās spiediens | 2 ... 8 bar |
| Konstrukcijas struktūra | Sēdvārsts ar atsperes atgriešanu |
| Aizsardzības klase | IP65 |
| Nominālais izmērs | 4 mm |
| Izplūdes gaisa funkcija | nav droseļējams |
| Blīvēšanas princips | mīksts |
| Montāžas pozīcija | Jebkurš |
| Rokas vadība | aizturošs Spiedošs |
| Vadības gaiss | Vadāms |
| Vadības gaisa piegāde | ārējais |
| Plūsmas virziens | nereversējams |
| Piezīme attiecībā uz darba spiedienu | 0 - 0.8 MPa with external pilot air 0 - 8 bar ar ārējo pilota gaisu |
| Pilot pressure MPa | 0,2 ... 0,8 MPa |
| Vadības spiediens | 2 ... 8 bar |
| Komutācijas izslēgšanas laiks | 14 ms |
| Komutācijas ieslēgšanas laiks | 6 ms |
| Noslodzes cikls | 100 % |
| Maks. pozitīvais testa impulss ar loģiku 0 | 800 μs |
| Maks. negatīvais testa impulss ar loģiku 1 | 300 μs |
| Tīnuma raksturlielumu dati | 24 V DC: 1 W |
| Pieļaujamās sprieguma svārstības | +/- 10 % |
| Darbošanās paņēmieni | Saspiestais gaiss saskaņā ar ISO8573-1:2010 [7:4:4] |
| Piezīme par darba un vadības vidi | Eļļotāja darbība iespējama (ja ir lietots, tad ir jālieto arī turpmāk) |
| Vibrāciju noturība | Transport application test with severity level 1 as per FN 942017-4 and EN 60068-2-6 |
| Triecienu izturība | Triecienu tests ar smaguma līmeni SG1 saskaņā ar FN 942017-5 un EN 60068-2-27 |
| Korozijas noturības klasifikācija CRC | 0 - Nav korozijas ietekme |
| PWIS conformity | VDMA24364-B1/B2-L |
| Vidējā temperatūra | -5 ... 60 °C |
| Skaņas spiediena līmenis | 85 dB(A) |
| Apkārtējās vides temperatūra | -5 ... 60 °C |
| Produkta svars | 26,3 g |
| Elektriskais savienojums | caur kolektora bloku |
| Montāžas tips | uz savienošanas plāksnes |
| Papildus vadības gaisa pieslēgvietā 14 | Apakšējā pamatne |

| Pazīme | Lielums |
|---|------------------------------|
| Pneimatiskais savienojums, pieslēgvietā 1 | Apakšējā pamatne |
| Pneimatiskais savienojums, pieslēgvietā 3 | Apakšējā pamatne |
| Pneimatiskais savienojums, pieslēgvietā 5 | Apakšējā pamatne |
| Materiālu piezīme | Atbilst RoHS |
| Blīvējumu materiāls | NBR TPE-U(PU) |
| Korpasa materiāls | PA-pastiprināts |
| Virzļa slīdņa materiāls | Kalamā alumīnija sakausējums |