

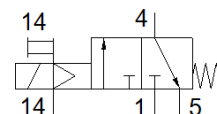
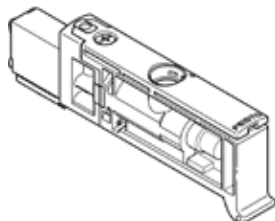
# Elektromagnētiskais vārsts VUVB-ST12-M32C-MZH-QX-1T1

Daļas numurs: 575997

Classic - nicht für Neukonstruktionen verwenden

FESTO

Modernākas alternatīvas var atrast ievadot meklēšanas logā tipa koda pirmos četrus simbolus.



## Datu lapa

Pazīme	Lielums
Vārsta funkcija	3/2 noslēgts, viena elektromagnēta
Iedarbināšanas tips	elektrisks
Vārsta izmērs	12 mm
Standarta nominālā plūsmas pakāpe	240 ... 400 l/min
Operating pressure MPa	0,2 ... 0,8 MPa
Darbošanās spiediens	2 ... 8 bar
Konstrukcijas struktūra	Sēdvārsts ar atsperes atgriešanu
Aizsardzības klase	IP65
Nominālais izmērs	4 mm
Izplūdes gaisa funkcija	nav droseļējams
Blīvēšanas princips	mīksts
Montāžas pozīcija	Jebkurš
Rokas vadība	Spiedošs
Vadības gaiss	Vadāms
Vadības gaisa piegāde	ārējais
Plūsmas virziens	nereversējams
Piezīme attiecībā uz darba spiedienu	0 - 0.8 MPa with external pilot air 0 - 8 bar ar ārējo pilota gaisu
Pilot pressure MPa	0,2 ... 0,8 MPa
Vadības spiediens	2 ... 8 bar
Komutācijas izslēgšanas laiks	14 ms
Komutācijas ieslēgšanas laiks	6 ms
Noslodzes cikls	100 %
Maks. pozitīvais testa impulss ar loģiku 0	800 μs
Maks. negatīvais testa impulss ar loģiku 1	300 μs
Tinuma raksturlielumu dati	24 V DC: 1 W
Pieļaujamās sprieguma svārstības	+/- 10 %
Darbošanās paņēmieni	Saspiestais gaiss saskaņā ar ISO8573-1:2010 [7:4:4]
Piezīme par darba un vadības vidi	Eļļotāja darbība iespējama (ja ir lietots, tad ir jālieto arī turpmāk)
Vibrāciju noturība	Transport application test with severity level 1 as per FN 942017-4 and EN 60068-2-6
Triecienu izturība	Triecienu tests ar smaguma līmeni SG1 saskaņā ar FN 942017-5 un EN 60068-2-27
Korozijas noturības klasifikācija CRC	0 - Nav korozijas ietekme
PWIS conformity	VDMA24364-B1/B2-L
Vidējā temperatūra	-5 ... 60 °C
Skaņas spiediena līmenis	85 dB(A)
Apkārtējās vides temperatūra	-5 ... 60 °C
Produkta svars	26,3 g
Elektriskais savienojums	caur kolektora bloku
Montāžas tips	uz savienošanas plāksnes
Papildus vadības gaisa pieslēgvietā 14	Apakšējā pamatne
Pneimatiskais savienojums, pieslēgvietā 1	Apakšējā pamatne

Pazīme	Lielums
Pneimatiskais savienojums, pieslēgvietā 3	Apakšējā pamatne
Pneimatiskais savienojums, pieslēgvietā 5	Apakšējā pamatne
Materiālu piezīme	Atbilst RoHS
Blīvējumu materiāls	NBR TPE-U(PU)
Korpasa materiāls	PA-pastiprināts
Virzuļa slīdņa materiāls	Kaļamā alumīnija sakausējums