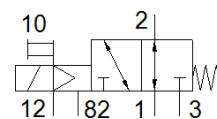
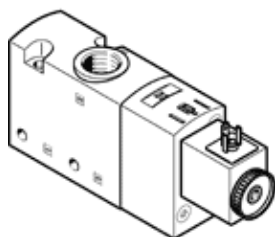


Elektromagnētiskais vārsts

VUVS-L30-M32U-MZD-G38-F8-1C1

Daļas numurs: 575586

FESTO



Datu lapa

| Pazīme | Lielums |
|--|---|
| Vārsta funkcija | 3/2 atvērts, viena elektromagnēta |
| Iedarbināšanas tips | elektrisks |
| Vārsta izmērs | 31 mm |
| Standarta nominālā plūsmas pakāpe | 2.300 l/min |
| Operating pressure MPa | -0,09 ... 1 MPa |
| Darbošanās spiediens | -0,9 ... 10 bar |
| Konstruktijas struktūra | Virzuļa slīdceļš |
| Atstatīšanas tips | mehāniskā atspere |
| Autorizācija | c UL us - Recognized (OL) |
| Aizsardzības klase | IP65 ar spraudņa ligzdu pēc IEC 60529 |
| Nominālais izmērs | 9,4 mm |
| Izplūdes gaisa funkcija | droselējams |
| Blīvēšanas princips | mīksts |
| Montāžas pozīcija | Jebkurš |
| Rokas vadība | aizturošs Spiedošs |
| Vadības gaiss | Vadāms |
| Vadības gaisa piegāde | ārējais |
| Plūsmas virziens | reversējams |
| Overlap | Positive overlap |
| Pilot pressure MPa | 0,25 ... 1 MPa |
| Vadības spiediens | 2,5 ... 10 bar |
| b- vērtība | 0,3 |
| C- vērtība | 9,2 l/sbar |
| Komutācijas izslēgšanas laiks | 57 ms |
| Komutācijas ieslēgšanas laiks | 15 ms |
| Noslodzes cikls | 100 % |
| Maks. pozitīvais testa impulss ar loģiku 0 | 2.000 μs |
| Maks. negatīvais testa impulss ar loģiku 1 | 3.600 μs |
| Tīnuma raksturlielumu dati | 24 V DC: 3,3 W |
| Pieļaujamās sprieguma svārstības | +/- 10 % |
| Darbošanās paņēmieni | Saspiestais gaiss saskaņā ar ISO8573-1:2010 [7:4:4] |
| Piezīme par darba un vadības vidi | Eļļotāja darbība iespējama (ja ir lietots, tad ir jālieto arī turpmāk) |
| Vibrāciju noturība | Transportēšanas iekārtas pārbaude pie ievainojumu 2 līmeņa saskaņā ar FN 942017-4 un NE 60068-2-6 |
| Triecienu izturība | Triecienu tests ar smaguma līmeni SG2 saskaņā ar FN 942017-5 un EN 60068-2-27 |
| Korozijas noturības klasifikācija CRC | 2 - Mainīga korozijas ietekme |
| Vidējā temperatūra | -10 ... 60 °C |
| Vadības paņēmieni | Saspiestais gaiss saskaņā ar ISO8573-1:2010 [7:4:4] |
| Apkārtējās vides temperatūra | -10 ... 60 °C |
| Produkta svars | 405 g |
| Elektriskais savienojums | Spraudņa izkārtojuma tips C saskaņā ar EN 175301-803 saskaņā ar EN 175301-803 |

| Pazīme | Lielums |
|---|--|
| Montāžas tips | uz kolektora sliedes ar caurejošo urbumu Izvēles |
| Ventilācijas kanāls | Bezkanālu |
| Vadības izplūdes pieslēgvietā 82 | M5 |
| Vadības gaisa pieslēgvietā 12 | G1/8 |
| Pneimatiskais savienojums, pieslēgvietā 1 | G3/8 |
| Pneimatiskais savienojums, pieslēgvietā 2 | G3/8 |
| Pneimatiskais savienojums, pieslēgvietā 3 | G3/8 |
| Materiālu piezīme | Atbilst RoHS |
| Blīvējumu materiāls | HNBR NBR |
| Korpusa materiāls | Alumīnija spiedienlējums Krāsots |
| Virzuļa slīdņa materiāls | Kaļamā alumīnija sakausējums |
| Skrūvju materiāls | Steel, nickel-plated |