

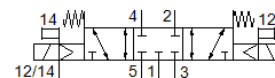
Elektromagnētiskais vārsts

VUVG-L18-P53C-ZT-G14-1P3

Daļas numurs: 574440

FESTO

Šis tips ir derīgs vakuūmam.



Datu lapa

Pazīme	Lielums
Vārsta funkcija	5/3 noslēgts
Iedarbināšanas tips	elektrisks
Vārsta izmērs	18 mm
Standarta nominālā plūsmas pakāpe	1.200 l/min
Operating pressure MPa	-0,09 ... 1 MPa
Darbošanās spiediens	-0,9 ... 10 bar
Konstrukcijas struktūra	Virzuļa slīdceļš
Atstatišanas tips	mehāniskā atspere
Autorizācija	RCM Mark c UL us - Recognized (OL)
Aizsardzības klase	IP40 IP65 ar spraudņa līgzdu
Nominālais izmērs	6,5 mm
Izplūdes gaisa funkcija	droselējams
Blīvēšanas princips	mīksts
Montāžas pozīcija	Jebkurš
Rokas vadība	aizturošs Spiedošs Pārklāts
Vadības gaiss	Vadāms
Vadības gaisa piegāde	ārējais
Overlap	Positive overlap
Pilot pressure MPa	0,3 ... 0,8 MPa
Vadības spiediens	3 ... 8 bar
Komutācijas izslēgšanas laiks	48 ms
Komutācijas ieslēgšanas laiks	15 ms
Komutācijas reversēšanas laiks	29 ms
Noslodzes cikls	100 %
Maks. pozitīvais testa impulss ar loģiku 0	700 μs
Maks. negatīvais testa impulss ar loģiku 1	900 μs
Tinuma raksturlielumu dati	24 V DC: 1 W 24 V DC: mazas strāvas fāze 0,3 W, lielas strāvas fāze 1,0 W
Pieļaujamās sprieguma svārstības	+/- 10 %
Darbošanās paņēmieni	Saspiestais gaiss saskaņā ar ISO8573-1:2010 [7:4:4]
Piezīme par darba un vadības vidi	Eļļotāja darbība iespējama (ja ir lietots, tad ir jālieto arī turpmāk)
Vibrāciju noturība	Transportēšanas iekārtas pārbaude pie ievainojumu 2 līmeņa saskaņā ar FN 942017-4 un NE 60068-2-6
Ierobežojošā apkārtnes un vielas temperatūra	Bez noturošās strāvas samazinājuma -5 - 50 °C
Triecienu izturība	Triecienu tests ar smaguma līmeni SG2 saskaņā ar FN 942017-5 un EN 60068-2-27
Korozijas noturības klasifikācija CRC	2 - Mainīga korozijas ietekme
PWIS conformity	VDMA24364-B1/B2-L

Pazīme	Lielums
Vidējā temperatūra	-5 ... 60 °C
Vadības paņēmiens	Saspiestais gaiss saskaņā ar ISO8573-1:2010 [7:4:4]
Apkārtējās vides temperatūra	-5 ... 60 °C
Produkta svars	160 g
Elektriskais savienojums	Ar elektrisko savienojumu plāksni
Montāžas tips	uz kolektora sliedes ar caurejošo urbumu Izvēles
Papildus vadības gaisa pieslēgvietā 12/14	M5
Pneimatiskais savienojums, pieslēgvietā 1	G1/4
Pneimatiskais savienojums, pieslēgvietā 2	G1/4
Pneimatiskais savienojums, pieslēgvietā 3	G1/4
Pneimatiskais savienojums, pieslēgvietā 4	G1/4
Pneimatiskais savienojums, pieslēgvietā 5	G1/4
Materialu piezīme	Atbilst RoHS
Blīvējumu materiāls	HNBR NBR
Korpusa materiāls	Kaļamā alumīnija sakausējums