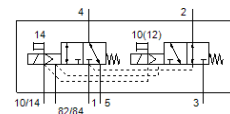


# Elektromagnētiskais vārsts

## VUVG-S10-T32H-MZT-M7-1T1L

Daļas numurs: 573403

FESTO



## Datu lapa

| Pazīme                                     | Lielums                                                                                           |
|--------------------------------------------|---------------------------------------------------------------------------------------------------|
| Vārsta funkcija                            | 2x3/2 atvērts/noslēgts, viena elektromagnēta                                                      |
| Iedarbināšanas tips                        | elektrisks                                                                                        |
| Vārsta izmērs                              | 10 mm                                                                                             |
| Standarta nominālā plūsmas pakāpe          | 140 l/min                                                                                         |
| Operating pressure MPa                     | -0,09 ... 1 MPa                                                                                   |
| Darbošanās spiediens                       | -0,9 ... 10 bar                                                                                   |
| Konstrukcijas struktūra                    | Virzuļa slīdceļš                                                                                  |
| Atstatišanas tips                          | mehāniskā atspere                                                                                 |
| Autorizācija                               | c UL us - Recognized (OL)                                                                         |
| Aizsardzības klase                         | IP65<br>IP67                                                                                      |
| Izplūdes gaisa funkcija                    | droselējams                                                                                       |
| Blīvēšanas princips                        | mīksts                                                                                            |
| Montāžas pozīcija                          | Jebkurš                                                                                           |
| Rokas vadība                               | aizturošs<br>Spiedošs                                                                             |
| Vadības gaiss                              | Vadāms                                                                                            |
| Vadības gaisa piegāde                      | ārējais                                                                                           |
| Plūsmas virziens                           | reversējams                                                                                       |
| Overlap                                    | Positive overlap                                                                                  |
| Signāla statusa attēlojums                 | LED                                                                                               |
| Pilot pressure MPa                         | 0,2 ... 0,8 MPa                                                                                   |
| Vadības spiediens                          | 2 ... 8 bar                                                                                       |
| Max. komutācijas frekvence                 | 3 Hz                                                                                              |
| Komutācijas izslēgšanas laiks              | 20 ms                                                                                             |
| Komutācijas ieslēgšanas laiks              | 10 ms                                                                                             |
| Noslodzes cikls                            | 100 %                                                                                             |
| Maks. pozitīvais testa impulss ar loģiku 0 | 1.600 μs                                                                                          |
| Maks. negatīvais testa impulss ar loģiku 1 | 3.000 μs                                                                                          |
| Tinuma raksturlielumu dati                 | 22 V DC: 1 W                                                                                      |
| Pieļaujamās sprieguma svārstības           | +/- 10 %                                                                                          |
| Darbošanās paņēmieni                       | Saspiestais gaiss saskaņā ar ISO8573-1:2010 [7:4:4]                                               |
| Piezīme par darba un vadības vidi          | Eļļotāja darbība iespējama (ja ir lietots, tad ir jālieto arī turpmāk)                            |
| Vibrāciju noturība                         | Transportēšanas iekārtas pārbaude pie ievainojumu 2 līmeņa saskaņā ar FN 942017-4 un NE 60068-2-6 |
| Triecienu izturība                         | Triecienu tests ar smaguma līmeni SG2 saskaņā ar FN 942017-5 un EN 60068-2-27                     |
| Korozijas noturības klasifikācija CRC      | 2 - Mainīga korozijas ietekme                                                                     |
| PWIS conformity                            | VDMA24364-B1/B2-L                                                                                 |
| Vidējā temperatūra                         | -5 ... 60 °C                                                                                      |
| Vadības paņēmieni                          | Saspiestais gaiss saskaņā ar ISO8573-1:2010 [7:4:4]                                               |
| Apkārtējās vides temperatūra               | -5 ... 60 °C                                                                                      |
| Produkta svars                             | 59 g                                                                                              |
| Elektriskais savienojums                   | caur kolektora bloku                                                                              |
| Montāžas tips                              | uz kolektora sliedes                                                                              |
| Pneimatiskais savienojums, pieslēgvietā 2  | M7                                                                                                |

| Pazīme                                    | Lielums                      |
|-------------------------------------------|------------------------------|
| Pneimatiskais savienojums, pieslēgvietā 4 | M7                           |
| Materiālu piezīme                         | Atbilst RoHS                 |
| Blīvējumu materiāls                       | HNBR<br>NBR                  |
| Korpusa materiāls                         | Kaļamā alumīnija sakausējums |