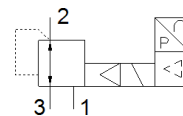
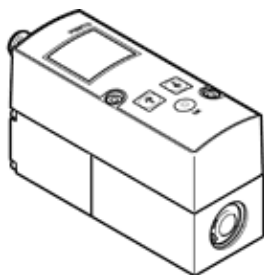


Proporcionālā spiediena regulators VPPM-8F-L-1-F-0L6H-V1P-S1C1

Daļas numurs: 571287

FESTO



Datu lapa

Pazīme	Lielums
Nominālais diametrs, saspiešana	8 mm
Nominālais diametrs, izplūde	7 mm
Iedarbināšanas tips	elektrisks
Blīvēšanas princips	mīksts
Montāžas pozīcija	Jebkurš
Konstrukcijas struktūra	Ārēji vadāms diafragmas regulators
Īssavienojuma stiprums	priekš visiem elektriskajiem savienojumiem
Drošības instrukcijas	VPPM drošības pozīcija: Ja barošanas vads tiek pārtraukts, izejas spiediens saglabājas neizregulēts.
Polaritātes aizsargāts	priekš visiem elektriskajiem savienojumiem
Atstatīšanas tips	mehāniskā atspere
Vadības gaiss	Vadāms
Vārsta funkcija	3-virzienu proporcionālais spiediena regulators
Attēlošana	Aizmugures apgaismots LCD
Spiediena regulēšanas diapazons Mpa	0,006 ... 0,6 MPa
Spiediena kontroles diapazons	0,06 ... 6 bar
Iepļūdes spiediens 1	0 ... 8 bar
Piegādes spiediens 1 Mpa	0 ... 0,8 MPa
Max. spiediena histerēze	0,03 bar
Standarta nominālā plūsmas pakāpe	1.750 l/min
Darbības sprieguma diapazons DC	21,6 ... 26,4 V
Maks. strāvas patēriņš	300 mA
Noslodzes cikls	100 %
Maks. elektriskās jaudas patēriņš	7 W
Atlikuma viļņi	10 %
Komutācijas izeja	PNP
Signāla diapazons, analogā izeja	0 - 10 V
Signāla diapazons, analogā ieeja	0 - 10 V
Darbošanās paņēmieni	Saspiestais gaiss saskaņā ar ISO8573-1:2010 [7:4:4] Inertās gāzes
Piezīme par darba un vadības vidi	Eļļotāja izmantošana nav iespējama
Autorizācija	RCM Mark c UL us - Listed (OL)
KC mark	KC-EMV
CE simbols (skat atbilstības sertifikātu)	Saskaņā ar EU-EMV vadlīniju saskaņā ar ES RoHS direktīvu
UKCA marking (see declaration of conformity)	To UK instructions for EMC To UK RoHS instructions
Sertifikācijas departaments	UL E322346
Korozijas noturības klasifikācija CRC	2 - Mainīga korozijas ietekme
PWIS conformity	VDMA24364-B1/B2-L
Vidējā temperatūra	10 ... 50 °C
Aizsardzības klase	IP65
Apkārtējās vides temperatūra	0 ... 50 °C
Produkta svars	560 g
Linearity	1 %FS

Pazīme	Lielums
Hysteresis	0,5 %FS
Reproducibility	0,5 %FS
Overall accuracy	1,25 %FS
Temperatūras koeficients	0,04 %/K
FS atkārtotības precizitāte	0,5 %
Elektriskais savienojums	8-kontaktu M12 Spraudnis
Montāžas tips	ar caurejošo urbumu ar piederumiem Izvēles
Pneimatiskais savienojums, pieslēgvietā 1	Apakšējā pamatne
Pneimatiskais savienojums, pieslēgvietā 2	Apakšējā pamatne
Pneimatiskais savienojums, pieslēgvietā 3	Apakšējā pamatne
Materiālu piezīme	Atbilst RoHS
Korpusa materiāls	Kaļamā alumīnija sakausējums Anodizēts