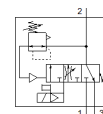
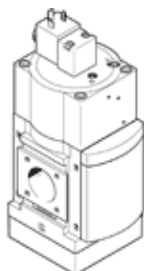


Mīksta palaišanas/ātrās izplūdes vārsts MS9-SV-G-C-V24-S-VS

Daļas numurs: 570737

FESTO

Sistēmas komponentu mikstai palaišanai un ātrai atgaisošanai.



Datu lapa

Pazīme	Lielums
Sērija	MS
Izmērs	9
Tīklojuma izmērs	90 mm
Drošības funkcija	Izplūde
Veiktspējas līmenis (PL)	Izplūde / līdz pat Kategorijai 1, veiktspējas līmenis c
Konstrukcijas struktūra	Virzuļa slīdceļš
Iedarbināšanas tips	elektrisks
Blīvēšanas princips	mīksts
Izplūdes gaisa funkcija	nav droselējams
Rokas vadība	Nav
Atstatīšanas tips	mehāniskā atspere
Vadības gaiss	Vadāms
Vārsta funkcija	3/2 noslēgts, viena elektromagnēta Spiediena pacelšanas funkcija
Operating pressure MPa	0,35 ... 1,6 MPa
Darbošanās spiediens	3,5 ... 16 bar
Standarta nominālā plūsmas pakāpe	8.300 ... 16.550 l/min
Standard flow rate exhaust 0.6->0 MPa (6->0 bar, 87->0 psi)	19.730 ... 21.720 l/min
Noslodzes cikls	100 %
Tīnuma raksturlielumu dati	24 V DC: 8,4 W
Nominālais darbības spriegums DC	24 V
Pieļaujamās sprieguma svārstības	+/- 10 %
Darbošanās paņēmieni	Saspiestais gaiss saskaņā ar ISO8573-1:2010 [7:4:4]
Piezīme par darba un vadības vidi	Eļļotāja darbība iespējama (ja ir lietots, tad ir jālieto arī turpmāk)
Korozijas noturības klasifikācija CRC	2 - Mainīga korozijas ietekme
Materiālu piezīme	Atbilst RoHS
PWIS conformity	VDMA24364-B1/B2-L
Skaņas spiediena līmenis	93 dB(A)
Aizsardzības klase	IP65
Vidējā temperatūra	0 ... 60 °C
Apkārtējās vides temperatūra	0 ... 60 °C
Uzglabāšanas temperatūra	0 ... 60 °C
Triecienu izturība	Triecienu tests ar smaguma līmeni SG1 saskaņā ar FN 942017-5 un EN 60068-2-27
Vibrāciju noturība	Transport application test with severity level 1 as per FN 942017-4 and EN 60068-2-6
CE simbols (skat atbilstības sertifikātu)	Saskaņā ar EU-EMV vadlīniju Saskaņā ar ES mašīnu direktīvu saskaņā ar ES RoHS direktīvu
UKCA marking (see declaration of conformity)	To UK instructions for EMC To UK instructions for machines To UK RoHS instructions
Montāžas tips	Līnijas instalācija ar piederumiem

Pazīme	Lielums
	Izvēles
Montāžas pozīcija	Jebkurš
Produkta svars	3.200 g
Spiediena manometra savienojums	G1/8 G1/4
Pneimatiskais savienojums, pieslēgvietā 3	G1 1 NPT
Elektriskais savienojums	Spraudņa izkārtojuma tips A saskaņā ar EN 175301-803 Spraudnis saskaņā ar EN 175301-803 kubisks izpildījums
Korpusa materiāls	Alumīnija spiedienlējums
Blīvējumu materiāls	NBR
Virzuļa slīdņa materiāls	Misiņš
Vāka materiāls	Kaļamā alumīnija sakausējums
Materiāls zem vāka	PA