

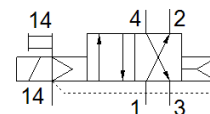
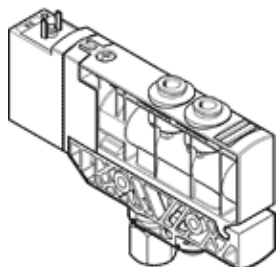
# Elektromagnētiskais vārsts

## VUVB-L-M42-AZD-T14-2AC1

Daļas numurs: 568308

FESTO

Šis produkts ir tikai pieejams ja pasūta no ASV Festo Korporācijas.  
Šis tips ir derīgs vakuūmam.



### Datu lapa

| Pazīme   | Lielums  |
|--|--|
| Vārsta funkcija                                | 4/2 viena elektromagnēta   |
| Iedarbināšanas tips                            | elektrisks   |
| Vārsta izmērs                                  | 20 mm  |
| Standarta nominālā plūsmas pakāpe              | 500 l/min  |
| Darbošanās spiediens                           | -0,9 ... 8 bar   |
| Konstrukcijas struktūra                        | Virzuļa slīdceļš   |
| Atstatīšanas tips                              | Gaisa atspere  |
| Aizsardzības klase                             | IP65   |
| Nominālais izmērs                              | 7 mm   |
| Izplūdes gaisa funkcija                        | nav droseļējams  |
| Blīvēšanas princips                            | mīksts   |
| Montāžas pozīcija                              | Jebkurš  |
| Rokas vadība                                   | aizturošs<br>Spiedošs  |
| Vadības gaiss                                  | Vadāms   |
| Vadības gaisa piegāde                          | ārējais  |
| Plūsmas virziens                               | nereversējams  |
| Vadības spiediens                              | 2 ... 8 bar  |
| Komutācijas izslēgšanas laiks                  | 25 ms  |
| Komutācijas ieslēgšanas laiks                  | 25 ms  |
| Tinuma raksturlielumu dati                     | 110 V AC: 50/60 Hz, ieslēgšanās jauda 3,1 VA, noturošā jauda 2,2 VA    |
| Uzliesmojuma stiprums                          | 2,5 kV   |
| Piesārņojuma pakāpe                            | 3  |
| Pieļaujamās sprieguma svārstības               | +/- 10 %   |
| Darbošanās paņēmieni                           | Saspiestais gaiss saskaņā ar ISO8573-1:2010 [7:4:4]                    |
| Piezīme par darba un vadības vidi              | Eļļotāja darbība iespējama (ja ir lietots, tad ir jālieto arī turpmāk) |
| CE simbols (skat atbilstības sertifikātu)      | Saskaņā ar ES zemsprieguma direktīvu                                   |
| Korozijas noturības klasifikācija CRC          | 1  |
| Uzglabāšanas temperatūra                       | -20 ... 40 °C  |
| Vidējā temperatūra                             | -5 ... 50 °C   |
| Apkārtējās vides temperatūra                   | -5 ... 50 °C   |
| Max. pievilšanas moments, vārsta stiprinājums  | 2 Nm   |
| Maks. pievilšanas moments, sienas stiprinājums | 3 Nm   |
| Produkta svars                                 | 180 g  |
| Elektriskais savienojums                       | Spraudnis<br>saskaņā ar EN 175301-803<br>Konstrukcija C                |
| Montāžas tips                                  | ar caurejošo urbumu  |
| Papildus vadības gaisa pieslēgvietā 12/14      | M5   |
| Vadības izplūdes pieslēgvietā 84               | Bezkanālu  |
| Pneimatiskais savienojums, pieslēgvietā 1      | QS-1/4   |
| Pneimatiskais savienojums, pieslēgvietā 2      | QS-1/4   |
| Pneimatiskais savienojums, pieslēgvietā 3      | NPT1/4-18  |

| Pazīme                                    | Lielums                      |
|---|------------------------------|
| Pneimatiskais savienojums, pieslēgvietā 4 | QS-1/4                       |
| Materiālu piezīme                         | Atbilst RoHS                 |
| Apakšējās pamatnes materiālu informācija  | PA-pastiprināts              |
| Blīvējumu materiālu informācija           | FPM<br>HNBR<br>NBR           |
| Materiālu informācija, korpuss            | PA-pastiprināts              |
| Materiālu informācija, virzulis           | Kalamā alumīnija sakausējums |