

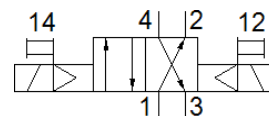
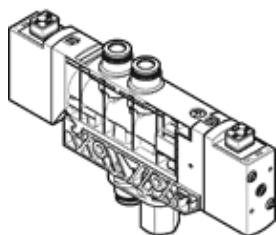
# Elektromagnētiskais vārsts

## VUVB-L-B42-D-T14-2AC1

Daļas numurs: 568302

FESTO

Šis produkts ir tikai pieejams ja pasūta no ASV Festo Korporācijas.



## Datu lapa

Pazīme	Lielums
Vārsta funkcija	4/2 bistabils
Iedarbināšanas tips	elektrisks
Vārsta izmērs	20 mm
Standarta nominālā plūsmas pakāpe	500 l/min
Darbošanās spiediens	2 ... 8 bar
Konstrukcijas struktūra	Virzuļa slīdceļš
Aizsardzības klase	IP65
Nominālais izmērs	7 mm
Izplūdes gaisa funkcija	nav droselējams
Blīvēšanas princips	mīksts
Montāžas pozīcija	Jebkurš
Rokas vadība	aizturošs Spiedošs
Vadības gaiss	Vadāms
Vadības gaisa piegāde	iekšējais
Plūsmas virziens	nereversējams
Vadības spiediens	2 ... 8 bar
Komutācijas reversēšanas laiks	20 ms
Tīnuma raksturlielumu dati	110 V AC: 50/60 Hz, ieslēgšanās jauda 3,1 VA, noturošā jauda 2,2 VA
Uzliesmojuma stiprums	2,5 kV
Piesārņojuma pakāpe	3
Pieļaujamās sprieguma svārstības	+/- 10 %
Darbošanās paņēmieni	Saspiestais gaiss saskaņā ar ISO8573-1:2010 [7:4:4]
Piezīme par darbu un vadības vidi	Eļļotāja darbība iespējama (ja ir lietots, tad ir jālieto arī turpmāk)
CE simbols (skat atbilstības sertifikātu)	Saskaņā ar ES zemsprieguma direktīvu
Korozijas noturības klasifikācija CRC	1
Uzglabāšanas temperatūra	-20 ... 40 °C
Vidējā temperatūra	-5 ... 50 °C
Apkārtējās vides temperatūra	-5 ... 50 °C
Max. pievilkšanas moments, vārsta stiprinājums	2 Nm
Maks. pievilkšanas moments, sienas stiprinājums	3 Nm
Produkta svars	250 g
Elektriskais savienojums	Spraudnis saskaņā ar EN 175301-803 Konstrukcija C
Montāžas tips	ar caurejošo urbumu
Papildus vadības gaisa pieslēgvietā 12/14	Apakšējā pamatne
Vadības izplūdes pieslēgvietā 84	Bezkanālu
Pneimatiskais savienojums, pieslēgvietā 1	QS-1/4
Pneimatiskais savienojums, pieslēgvietā 2	QS-1/4
Pneimatiskais savienojums, pieslēgvietā 3	NPT1/4-18
Pneimatiskais savienojums, pieslēgvietā 4	QS-1/4
Materiālu piezīme	Atbilst RoHS
Apakšējās pamatnes materiālu informācija	PA-pastiprināts

Pazīme	Lielums
Blīvējumu materiālu informācija	FPM HNBR NBR
Materiālu informācija, korpuss	PA-pastiprināts
Materiālu informācija, virzulis	Kaļamā alumīnija sakausējums