

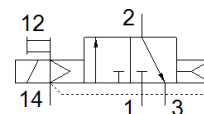
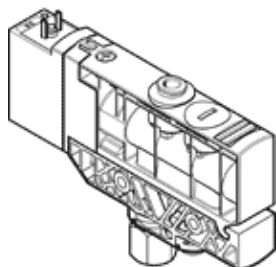
# Elektromagnētiskais vārsts

## VUVB-L-M32C-AZD-T516-1C1

Daļas numurs: 568289

FESTO

Šis produkts ir tikai pieejams ja pasūta no ASV Festo Korporācijas.  
Šis tips ir derīgs vakuūmam.



### Datu lapa

Pazīme	Lielums
Vārsta funkcija	3/2 noslēgts, viena elektromagnēta
Iedarbināšanas tips	elektrisks
Vārsta izmērs	20 mm
Standarta nominālā plūsmas pakāpe	800 l/min
Darbošanās spiediens	-0,9 ... 8 bar
Konstrukcijas struktūra	Virzuļa slīdceļš
Atstatīšanas tips	Gaisa atspere
Aizsardzības klase	IP65
Nominālais izmērs	7 mm
Izplūdes gaisa funkcija	nav droseļējams
Blīvēšanas princips	mīksts
Montāžas pozīcija	Jebkurš
Rokas vadība	aizturošs Spiedošs
Vadības gaiss	Vadāms
Vadības gaisa piegāde	ārējais
Plūsmas virziens	nereversējams
Vadības spiediens	2 ... 8 bar
Komutācijas izslēgšanas laiks	20 ms
Komutācijas ieslēgšanas laiks	20 ms
Tinuma raksturlielumu dati	24 V DC: 1,5 W
Uzliesmojuma stiprums	0,8 kV
Piesārņojuma pakāpe	3
Pieļaujamās sprieguma svārstības	+/- 10 %
Darbošanās paņēmieni	Saspiestais gaiss saskaņā ar ISO8573-1:2010 [7:4:4]
Piezīme par darba un vadības vidi	Eļļotāja darbība iespējama (ja ir lietots, tad ir jālieto arī turpmāk)
Korozijas noturības klasifikācija CRC	1
Uzglabāšanas temperatūra	-20 ... 40 °C
Vidējā temperatūra	-5 ... 50 °C
Apkārtējās vides temperatūra	-5 ... 50 °C
Max. pievilšanas moments, vārsta stiprinājums	2 Nm
Maks. pievilšanas moments, sienas stiprinājums	3 Nm
Produkta svars	180 g
Elektriskais savienojums	Spraudnis saskaņā ar EN 175301-803 Konstrukcija C
Montāžas tips	ar caurejošo urbumu
Papildus vadības gaisa pieslēgvietā 12/14	M5
Vadības izplūdes pieslēgvietā 84	Bezkanālu
Pneimatiskais savienojums, pieslēgvietā 1	QS-5/16
Pneimatiskais savienojums, pieslēgvietā 2	QS-5/16
Pneimatiskais savienojums, pieslēgvietā 3	NPT1/4-18
Materiālu piezīme	Brīvs no vara un PTFE

Pazīme	Lielums
	Atbilst RoHS
Apakšējās pamatnes materiālu informācija	PA-pastiprināts
Blīvējumu materiālu informācija	FPM HNBR NBR
Materiālu informācija, korpuss	PA-pastiprināts
Materiālu informācija, virzulis	Kaļamā alumīnija sakausējums