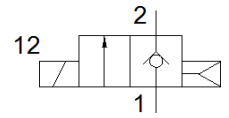
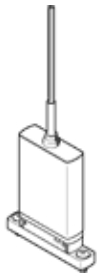


# Elektromagnētiskais vārsts

## MHJ10-S-2,5-HF

Daļas numurs: 567502

FESTO



### Datu lapa

Pazīme	Lielums
Vārsta funkcija	2/2 noslēgts, viena elektromagnēta
Iedarbināšanas tips	elektrisks
Platums	10 mm
Standarta nominālā plūsmas pakāpe	160 l/min
Operating pressure MPa	0,05 ... 0,6 MPa
Darbošanās spiediens	0,5 ... 6 bar
Konstruktijas struktūra	Ligzdas vārsts bez atsperes atgriešanas
Atstatīšanas tips	Gaīsa atspere
Aizsardzības klase	IP55
Autorizācija	RCM Mark
CE simbols (skat atbilstības sertifikātu)	Saskaņā ar EU-EMV vadlīniju saskaņā ar ES RoHS direktīvu
UKCA marking (see declaration of conformity)	To UK instructions for EMC To UK RoHS instructions
Tiklojuma izmērs	10,5 mm
Darba apstākļi saskaņā ar DIN VDE 0580	S3 50% 20 min. ar individuālo vārstu S3 25% 20 min. ar blokveida montāžu
Piezīme par darbību	Barošanas blokam jānodrošina vismaz 1.7 A piegāde bez sprieguma krituma Nedarbināt bez plūsmas
Blīvēšanas princips	Ciets
Montāžas pozīcija	Jebkurš
Rokas vadība	Nav
Vadības gaiss	tiešais
Plūsmas virziens	nereversējams
Polaritātes aizsargāts	priekš darba sprieguma
Papildus funkcijas	Dzirksteļu uztverošs Noturošās strāvas samazinājums ar enerģijas rekuperāciju. Drošības slēgvārsts
b- vērtība	0,36
C- vērtība	0,66 l/sbar
Maksimālā pārslēgšanās frekvence	500 Hz
Switching time on at 0.4 MPa (4 bar, 58 psi) and 24 V in new condition	1,2 ms
Switching time off at 0.4 MPa (4 bar, 58 psi) and 24 V in new condition	0,6 ms
Switching time on at 0.05 MPa (0.5 bar, 7.25 psi) and 24 V in new condition	1 ms
Switching time off at 0.05 MPa (0.5 bar, 7.25 psi) and 24 V in new condition	0,8 ms
Switching time on at 0.6 MPa (6 bar, 87 psi) and 24 V in new condition	1,3 ms
Switching time off at 0.6 MPa (6 bar, 87 psi) and 24 V in new condition	0,6 ms
Izslēgšanas laika OFF pielaidē	+15 %/-25 %
Ieslēgšanas laika ON pielaidē	+/-15 %
Darbības sprieguma diapazons DC	21,6 ... 26,4 V
Input resistance	34 kOhm
Tinuma raksturlielumu dati	24 V DC: zemas strāvas fāze 3,2 W, lielas strāvas fāze 14,5 W
Trigera signāla diapazons DC	3 ... 30 V
Piezīme par padeves strāvu	Linear rise 0.09 - 0.44 mA with a trigger signal of 3 - 15 V

Pazīme	Lielums
	0.44-15.44 mA with a trigger signal of 15-30 V
Pieļaujamās sprieguma svārstības	+/- 10 %
Darbošanās paņēmieni	Saspiestais gaiss saskaņā ar ISO8573-1:2010 [7:4:4]
Piezīme par darba un vadības vidi	Eļļotāja izmantošana nav iespējama
Ierobežojošā apkārtnes un vielas temperatūra	atkarībā no komutācijas frekvences
Korozijas noturības klasifikācija CRC	2 - Mainīga korozijas ietekme
PWIS conformity	VDMA24364-B2-L
Uzglabāšanas temperatūra	-20 ... 50 °C
Maks. pieļaujamā tinuma virsmas temperatūra	120 °C
Vidējā temperatūra	-5 ... 60 °C
Apkārtējās vides temperatūra	-5 ... 60 °C
Max. pievilkšanas moments, vārsta stiprinājums	0,7 Nm
Produkta svars	75 g
Elektriskais savienojums	3-dzīslu Kabelis
Kabeļa garums	2,5 m
Montāžas tips	uz savienošanas plāksnes
Pneimatiskais savienojums, pieslēgvietā 1	Apakšējā pamatne
Pneimatiskais savienojums, pieslēgvietā 2	Apakšējā pamatne
Materiālu piezīme	Atbilst RoHS
Blīvējumu materiāls	HNBR
Korpusa materiāls	PA-pastiprināts PPS-pastiprināts
Kabeļa izolācijas materiāls	PUR
Skrūvju materiāls	Tērauds