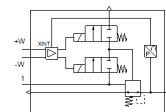
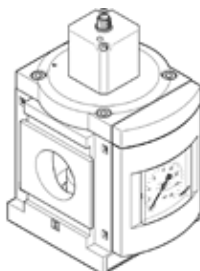


Spiediena regulators MS12-LR-G-PE6

Daļas numurs: 564888

FESTO

Paredzēts spiediena kontrolei pneimatiskajās kontroles shēmās.



Datu lapa

Pazīme	Lielums
Izmērs	12
Sērija	MS
Montāžas pozīcija	Jebkurš
Konstrukcijas struktūra	Ārēji vadāms diafragmas regulators
Kontrollera funkcija	Izejas spiediena konstante ar sākuma spiediena kompensāciju ar sekundāro izplūdi ar atgriezenisko plūsmu
Spiediena manometrs	ar spiediena manometru
Operating pressure MPa	0,115 ... 0,8 MPa
Darbošanās spiediens	1,15 ... 8 bar
Spiediena kontroles diapazons	0,15 ... 6 bar
Max. pressure hysteresis (MPa)	0,004 MPa
Max. spiediena histerēze	0,04 bar
Max. pressure hysteresis	0,58 psi
Plūsmas pakāpe, sekundārā ventilācija	≤ 600 l/min
Standarta nominālā plūsmas pakāpe	12.000 ... 21.000 l/min
Darbības sprieguma diapazons DC	21,6 ... 26,4 V
Maks. elektriskās jaudas patēriņš	3,6 W
Maks. strāvas patēriņš	0,15 A
Nominālais darbības spriegums DC	24 V
Atlikuma viļņi	10 %
Signāla diapazons, analogā ieeja	0 - 10 V
KC mark	KC-EMV
CE simbols (skat atbilstības sertifikātu)	Saskaņā ar EU-EMV vadlīniju saskaņā ar ES RoHS direktīvu
UKCA marking (see declaration of conformity)	To UK instructions for EMC To UK RoHS instructions
Darbošanās paņēmieni	Saspiestais gaiss saskaņā ar ISO8573-1:2010 [7:4:4] Inertās gāzes
Korozijas noturības klasifikācija CRC	2 - Mainīga korozijas ietekme
PWIS conformity	VDMA24364-B1/B2-L
Uzglabāšanas temperatūra	-10 ... 60 °C
Vidējā temperatūra	10 ... 50 °C
Aizsardzības klase	IP65
Apkārtējās vides temperatūra	10 ... 50 °C
Produkta svars	4.000 g
Montāžas tips	Līnijas instalācija ar montāžas leņķi Izvēles
Pneimatiskais savienojums, pieslēgvietā 1	Apakšējā pamatne
Pneimatiskais savienojums, pieslēgvietā 2	Apakšējā pamatne
Vāka materiāls	PA
Materiālu piezīme	Atbilst RoHS

Pazīme	Lielums
Materiāls zem vāka	Kaļamā alumīnija sakausējums
Blīvējumu materiāls	NBR
Atsperes materiāls	Atsperu tērauds
Korpusa materiāls	Alumīnija spiedienlējums
Membrānas materiāls	NBR
Vārsta kāta materiāls	Kaļamā alumīnija sakausējums NBR Stiprs tērauda sakausējums, nerūsējošais