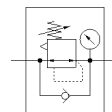
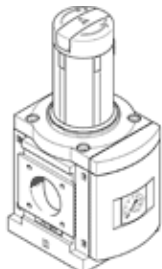


# Spiediena regulators MS9-LR-NG-D6-DI-AG-PSI-AS

Daļas numurs: 564142

FESTO

7 bāru maksimālais izejas spiediens, ar spiediena manometru,  
noblōķejamu regulatora galvu, plūsmas virziens: no kreisās uz labo pusi.



## Datu lapa

Pazīme	Lielums
Izmērs	9
Sērija	MS
Pievada aizslēgs	Pagriežams kloķis ar aizslēgu ar piederumiem, noslēdzams
Montāžas pozīcija	Jebkurš
Konstrukcijas struktūra	tieši kontrolēts diafragmas regulators
Kontrollera funkcija	Izejas spiediena konstante ar sākuma spiediena kompensāciju ar sekundāro izplūdi ar atgriezenisko plūsmu
Spiediena manometrs	ar spiediena manometru
Darbošanās spiediens	1 ... 20 bar
Spiediena kontroles diapazons	0,5 ... 7 bar
Max. spiediena histerēze	0,4 bar
Eksploziju droša apkārtējā temperatūra	-10°C ≤ Ta ≤ +60°C
Darbošanās paņēmieni	Saspiestais gaiss saskaņā ar ISO8573-1:2010 [7:4:4] Inertās gāzes
Piezīme par darba un vadības vidi	Eļļotāja darbība iespējama (ja ir lietots, tad ir jālieto arī turpmāk)
Korozijas noturības klasifikācija CRC	2 - Mainīga korozijas ietekme
PWIS conformity	VDMA24364-B1/B2-L
Uzglabāšanas temperatūra	-10 ... 60 °C
Vidējā temperatūra	-10 ... 60 °C
Apkārtējās vides temperatūra	-10 ... 60 °C
Produkta svars	1.400 g
Montāžas tips	Priekšējā paneļa instalācija Līnijas instalācija ar piederumiem Izvēles
Vāka materiāls	PA-pastiprināts
Materiālu piezīme	Atbilst RoHS
Savienojošās plāksnes materiāls	Alumīnija spiedienlējums
Montāžas kronšteina materiāls	Alumīnija spiedienlējums
Korpusa materiāls	Alumīnija spiedienlējums
Moduļa savienotāja materiāls	Alumīnija spiedienlējums
Membrānas materiāls	NBR
Vārsta kāta materiāls	Kaļamā alumīnija sakausējums NBR POM