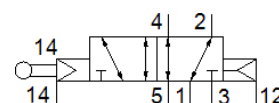


Ar lodī darbināms vārsts VMEM-BCZ-M52-E-G18

Daļas numurs: 563780

FESTO

Šis tips ir derīgs vakuūmam.



Datu lapa

| Pazīme | Lielums |
|---|--|
| Vārsta funkcija | 5/2 viena elektromagnēta |
| Iedarbināšanas tips | mehānisks |
| Platums | 20 mm |
| Standarta nominālā plūsmas pakāpe | 500 l/min |
| Darbošanās spiediens | -0,95 ... 10 bar |
| Konstrukcijas struktūra | Virzuļa slīdceļš |
| Atstatīšanas tips | Gaisa atspere |
| Nominālais izmērs | 4 mm |
| Lietošanas instrukcija | Nelietot kā mehānisko atduri |
| Vadības gaiss | Vadāms |
| Vadības gaisa piegāde | ārējais |
| Vadības spiediens | 2,5 ... 10 bar |
| Maks. Aktuācijas ātrums aksiālajā darbināšanā | 0,6 m/s |
| Maks. Aktuācijas ātrums sānu darbināšanā | 0,2 m/s |
| Max. komutācijas frekvence | 3 Hz |
| Darbošanās paņēmieni | Saspiestais gaiss saskaņā ar ISO8573-1:2010 [7:-:] |
| Piezīme par darba un vadības vidi | Eļļotāja darbība iespējama (ja ir lietots, tad ir jālieto arī turpmāk) |
| Korozijas noturības klasifikācija CRC | 2 - Mainīga korozijas ietekme |
| Vidējā temperatūra | -10 ... 60 °C |
| Apkārtējās vides temperatūra | -10 ... 60 °C |
| Iedarbināšanas spēks | 44 N |
| Maks. aktuatora spēks | 150 N |
| Maks. aktuatora šķērsvirziena spēks | 30 N |
| Produkta svars | 182 g |
| Montāžas tips | Izvēles Priekšējā paneļa instalācija ar caurejošo urbumu |
| Pneimatiskais savienojums, pieslēgvietā 1 | G1/8 |
| Pneimatiskais savienojums, pieslēgvietā 2 | G1/8 |
| Pneimatiskais savienojums, pieslēgvietā 3 | G1/8 |
| Pneimatiskais savienojums, pieslēgvietā 4 | G1/8 |
| Pneimatiskais savienojums, pieslēgvietā 5 | G1/8 |
| Materiālu piezīme | Atbilst RoHS |
| Pārsega materiālu informācija | Kaļamā alumīnija sakausējums Anodizēts |
| Blīvējumu materiālu informācija | NBR |
| Materiālu informācija, korpuss | Kaļamā alumīnija sakausējums Anodizēts |