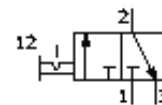


# Palaišanas vārsts MS9-EM-G-VS

Daļas numurs: 562951

FESTO



## Datu lapa

Pazīme	Lielums
Sērija	MS
Izmērs	9
Tiklojuma izmērs	90 mm
Konstruktijas struktūra	Virzuļa slīdceļš
Iedarbināšanas tips	manuāls
Blīvēšanas princips	mīksts
Izplūdes gaisa funkcija	nav droseļējams
Pievada aizslēgs	Pagriežams kloķis ar aizslēgu
Atstatīšanas tips	Piespiedu vadotne
Vadības gaiss	tiešais
Vārsta funkcija	3/2 bistabils
Darbošanās spiediens	0 ... 20 bar
Standarta nominālā plūsmas pakāpe	18.000 l/min
Standarta nominālā plūsmas pakāpe 2-3	14.100 l/min
Darbošanās paņēmieni	filtrēts saspiegtais gaiss, 40 µm filtrācijas pakāpe, eļļots vai neeļļots
Korozijas noturības klasifikācija CRC	2
Materiālu piezīme	Atbilst RoHS
Vidējā temperatūra	-10 ... 60 °C
Apkārtējās vides temperatūra	-10 ... 60 °C
Montāžas tips	Izvēles ar piederumiem Līnijas instalācija
Montāžas pozīcija	Jebkurš
Produkta svars	2.200 g
Pneimatiskais savienojums, pieslēgvietā 3	G1
Materiālu informācija, virzulis	POM
Blīvējumu materiālu informācija	NBR
Materiālu informācija, korpuss	Alumīnija spiedienlējums